

SHOPPING

NEWS

206. Ausgabe
28. Oktober 2023

HANS JOSEF SCHNEIDER
NACH 33 JAHREN ÜBERGIBT
DER ERFAHRENE DACHDECKER-
MEISTER SEIN UNTERNEHMEN
AN DIE NÄCHSTE GENERATION


Schneider Bedachungen
H.-J. Schneider

DER FLEX-BONUS FÜR EQ-FAHRZEUGE

Nutzen Sie beim Kauf eines Junge Sterne-EQ Modelles bei Autohaus Spielvogel den neuen Flex-Bonus mit verschiedenen Bonusbausteinen



RELAX 2000 ZIRBEN-AKTIONSWOCHEN

Kommen Sie bis zum 30. November 2023 zum Probeliegen bei Tischlerei Lendermann in Bergheim und überzeugen Sie sich von den Schlafsystemen, Matratzen und weiteren Naturprodukten





SCHNEIDER BEDACHUNGEN

GUT GEDACHT UND GUT BEDACHT

Nach über 33 Jahren hat Hans-Josef Schneider seinen renommierten Dachdeckerbetrieb an seine Nachfolger übergeben.

Herr Schneider, Sie haben offiziell bereits am 1. Januar ihr Unternehmen an Ihre Tochter und Ihren Schwiegersohn übergeben. Wie schwer ist Ihnen dieser Schritt gefallen?

Hans-Josef Schneider: Das ist mir gar nicht schwer gefallen. Meine Tochter Silvana ist in der Dachdeckerbranche ausgebildete Groß- und Außenhandelskauffrau und schon seit fast zehn Jahren im Unternehmen tätig. Zusammen mit meinem Schwiegersohn Philipp, der genau wie ich Dachdeckermeister und auch Fachleiter für Dach-, Wand- und Abdichtungstechnik ist, sind alle geschäftlichen, kaufmännischen und handwerklichen Themen in den allerbesten Händen. Sie haben unsere Werte wie Zuverlässigkeit und Pünktlichkeit im Blut.

Silvana Schmidt: Mein Vater unterstützt uns ja auch weiterhin mit seiner Erfahrung und seinem guten Rat. Und er hat uns das Unternehmen zusammen mit einem jungen und dynamischen Team übergeben.

Wie viele Mitarbeiter sind in Ihrem Team?

Hans-Josef Schneider: Wir beschäftigen aktuell zehn Mitarbeiter, davon vier Auszubildende. Jungen Menschen bieten wir bereits seit über 30 Jahren eine hervorragende handwerkliche Dachdecker-Ausbildung mit sehr guten Übernahmechancen.

Philipp Schmidt: Dabei schätzen unsere Mitarbeiter unsere breite Leistungspalette, die einen abwechslungsreichen Job garantiert. Wir bieten nicht nur klassische Leistungen für Dach, Fassade und Terrasse, sondern auch energetische Dachsanierungen und Gründächer. Ab nächstem Frühjahr bieten wir auch Photovoltaikanlagen an, für die wir schon heute unterstützende Arbeiten bei der Installation bieten. Dabei arbeiten wir eng mit einem Energieberater zusammen, der unsere Kunden ausführlich berät. Als PREFE-Partner sind wir auch die Experten für hochwertige Aluminium-Fassadensysteme.

Der Sommer ist vorbei, und in nur acht Wochen feiern wir tatsächlich schon Weihnachten. Die nächste Shopping News-Ausgabe erscheint übrigens am 2. Dezember, also am 1. Adventswochenende.

Trotz all der Schwierigkeiten in der Welt wünsche ich Ihnen einen wunderbaren Herbst.

Genießen Sie die herbstliche Schönheit und die Vorfreude auf die festliche Zeit im Kreise Ihrer Lieben.

Viel Spaß beim Lesen wünscht Ihnen

Ralf Wieneke

Herausgeber Shopping News

Impressum/Herausgeber
zoom werbeagentur
Humboldtstraße 3 - 50189 Elsdorf
Telefon 02274/70082-0
E-Mail info@zoomwa.de
www.shopping-news.digital

Auflage ca. 70.000 Exemplare

Verteilung per Einkauf Aktuell
(Deutsche Post) an alle Haushalte in Bergheim,
Bedburg, Elsdorf und Kerpen

6. Ausgabe / 02. Dezember 2023
7. Ausgabe / 30. Dezember 2023
1. Ausgabe / 03. Februar 2024

CHT



Generationenwechsel vollzogen: nach 33 Jahren übergibt der Bergheimer Dachdeckermeister Hans-Josef Schneider sein Unternehmen an Tochter Silvana Schmidt und ihren Mann Philipp Schmidt, der ebenfalls Dachdeckermeister ist

Silvana Schmidt: Und sie schätzen natürlich auch die freundliche Atmosphäre, die faire Bezahlung und vieles mehr.

Also gerne einfach mal eine Bewerbung an schneider-bedachungen@gmx.net schicken. Oder auch telefonisch unter 02271-44649. Mehr Informationen über die Jobs und unser Unternehmen gibt es natürlich auch im Internet unter www.schneider-bedachungen.com

Das hört sich ja tatsächlich nach einem gelungenen Generationenwechsel mit hoffentlich ganz viel Freizeit für den „Seniorchef“ an.

Hans-Josef Schneider: Ja, darüber freue ich mich auch sehr. Und ich möchte mich an dieser Stelle bei meiner Familie, unseren Mitarbeitern, unseren Partnern und unseren Kunden für die lange, schöne Zeit ganz herzlich bedanken. Vielleicht sieht man sich ja hier und da nochmal wieder.

Und meine Freizeit verbringe ich übrigens gerne in der Eifel. Am liebsten mit meiner Familie und natürlich mit meinem kleinen Enkel Theo, der vielleicht einmal unsere Dachdecker-Tradition weiterführen wird.

WIR SUCHEN

DACHDECKERGESELLE /IN*

**AUSZUBILDENDE(R) ZUM/
ZUR DACHDECKER(IN)***

weitere Informationen unter
schneider-bedachungen.com

WIR VERMIETEN

**KRAN UND HEBEBÜHNE
MIT FAHRER**

weitere Informationen unter
Telefon 02271 - 44649 oder
schneider-bedachungen@gmx.net



**FASSADEN-
SYSTEME**



Schneider Bedachungen

**GmbH &
Co. KG**

*m/w/d

LUST AUF EINE AUSBILDUNG MIT ZUKUNFT?

KARRIERE
START

WIR BILDEN AUS

zum nächstmöglichen Zeitpunkt

Pflegefachfrau/-mann (m/w/d)

Jetzt einfach scannen
und Bewerbungs-Formular ausfüllen



Kauffrau/-mann für Büromanagement (m/w/d)

Wir freuen uns auf Ihre Bewerbung!

St.-Rochus-Str. 22
50181 Bedburg-Kaster

www.pflege-dienst.com

Zudem suchen wir immer



Pflegefachkräfte
Pflegehilfskräfte
(m/w/d)



MFA/Arzthelfer
(m/w/d)



Pflegefachassistenten und
Ambulante
Pflegefachassistenten
(m/w/d)



Alltagsunterstützer
(m/w/d)

**PFLEGEDIENST
IM ERFTKREIS
LÜTZENKIRCHEN**

Shima & Kansho

Lesung mit Alexandra Homilius

Ein Abend mit Liebe, Humor und Spannung

Am 10. November stellt die Autorin Alexandra Homilius ihren Debütroman „Shima & Kansho – ein Augenblick und die Welt dreht sich anders!“ um 18:00 Uhr in der Stadtbibliothek Bergheim vor.

Der spannende Fantasy-Roman spielt in der heutigen Zeit, enthält dabei fernöstliche Akzente und erzählt die Geschichte von Liv und Tom. Liv fällt Tom buchstäblich in die Arme. Ausgerechnet ihm! Sie kennt ihn aus einem früheren Leben, allerdings erinnert er sich nicht. Auch wenn ihr innerer Rebell das ganz anders sieht, ist Liv nicht bereit Tom aufzuklären. Zu viel steht auf dem Spiel! Tom lernt Liv auf einer Party kennen und ist fasziniert. Doch bei ihrem ersten Aufeinandertreffen hat er komische Visionen, gefolgt von verrückten Träumen. Ein Mann verfolgt ihn und will ihn töten. Irgendwas scheint nicht mit ihm zu stimmen. Und wer genau sind eigentlich Shima und Kanshō?

Alexandra Homilius lebt mit ihrem Kind und ihrem imaginären Schweinehund aka „die Bauchrolle Paul“ in der Nähe von Köln.



Der Eintritt an diesem Abend ist frei.
Anmeldungen gerne per E-Mail an [s tadtbibliothek@bergheim.de](mailto:tadtbibliothek@bergheim.de)
oder telefonisch unter 02271/89380

Auskunft erteilt: Presse- und Öffentlichkeitsarbeit
Kommunikation, Bürgerbeteiligung
Christina Conen | Telefon: 02271-89-651
E-Mail: christina.conen@bergheim.de

Fachauskunft erteilt: Stadtbibliothek Bergheim
Werner Wiczorek | Telefon: 02271/-89-368
E-Mail: werner.wiczorek@bergheim.de

volksbank-erft.de/karriere

Zeit für was
Neues?
Jetzt
bewerben -
gerne auch
Quereinsteigende.

Morgen
kann kommen.
Wir machen den Weg frei.

Wir unterstützen Sie bei Ihrem Neuanfang

Nutzen Sie Ihre Chance auf einen Neuanfang: Bei uns werden Sie Teil einer starken genossenschaftlichen Gemeinschaft. Wir unterstützen Sie bei Ihrem Neuanfang. Unser Einsteigerprogramm macht Sie fit für Ihre neue berufliche Aufgabe.

Volksbank
Erft eG

Handlettering
REGINA SCHNEIDER

FORTGESCHRITTENE
ANFÄNGER*INNEN

Workshop-Termine 2023

So 19.11.	14-18 Uhr	Hand- und Brushlettering	79 €
So 26.11.	15-18 Uhr	X-Mas Special Cards & Deco	69 €
So 03.12.	10-14 Uhr	Hand- und Brushlettering	79 €
Fr 08.12.	18-22 Uhr	Hand- und Brushlettering	79 €
So 17.12.	14-22 Uhr	Hand- und Brushlettering	79 €
Mi 13.12.	18-21 Uhr	X-Mas Special Cards & Deco	69 €
Fr 29.12.	18-22 Uhr	Hand- und Brushlettering	89 €
Sa 30.12.	14-18 Uhr	Hand- und Brushlettering	79 €

Die Workshops finden in kleiner Runde, mit ausreichend Platz statt. Im Preis enthalten sind: eine Goodiebag (verschiedene Stifte (thematisch passend), ein umfangreicher Guide (erklärt die im Kurs erlernten Techniken) sowie Kaltgetränke und Snacks.

Kein Material notwendig **Jetzt buchen oder verschenken:**
www.workshop-handlettering.de

Adolf-Silverberg-Strasse 37 | 50181 Bedburg
Tel. 01522-3053457



Neuer Job?

“Nein, noch nicht”

**BEWIRB DICH JETZT BEI
AWO Pflege Rhein-Erft gGmbH**

- **Pflegefachkraft (m/w/d)**
- **Pflegefachassistenz (m/w/d)**
auch Auszubildende

willkommen@awo-bm-eu.net

www.pflege-rheinerft.de

Rauchen aufhören macht glücklich

Sie haben Angst vor Depressionen oder Stress, wenn Sie mit dem Rauchen aufhören? Laut einer Veröffentlichung der Deutschen Gesellschaft für Pneumologie und Beatmungsmedizin sind die Befürchtungen, Depressionen oder Ängste zu bekommen, nachdem man mit dem Rauchen aufgehört hat, absolut unbegründet. Eine wissenschaftliche Studie an der Brown University/USA hat sogar nachgewiesen, dass das Nichtrauchen glücklich macht.

So konnten auch falsche Vorstellungen beseitigt werden – beispielsweise die, dass Rauchen entspanne oder gegen Stress helfe. Im Gegenteil: der mentale Gesundheitszustand bei Rauchern ist schlechter als der von Nichtrauchern. Rauchen gilt seit Langem als Auslöser für eine Reihe von Krankheiten, darunter Krebs und Herz-Kreislauf-Krankheiten. Vergilbte Zähne, Raucherfalten, soziale Ausgrenzung und das Gefühl abhängig zu sein, belasten viele Raucher.

Dazu kommt oft das schlechte Gewissen, dass man der eigenen Gesundheit bewusst schadet. Hinzu kommt, dass einige der 250 krankmachenden Gifte der Zigarette beim täglichen Konsum bei Rauchern auch häufiger zu Migräne, Schwindelgefühlen und nicht selten zu schlimmeren psychischen Erkrankungen führen. Zudem ist Nikotin ein Nervengift, was die Wahrscheinlichkeit von Depressionen, Angststörungen und anderen psychiatrisch und psychotherapeutisch behandlungsbedürftigen Krankheiten erhöht.

DER BESTE SCHUTZ: AUFHÖREN!



Herbst

AKTION

179,00€

~~229,- €~~ gültig bis
30. November 2023

ENDLICH NICHTRAUCHER!

Mehr Gesundheit und Lebensfreude!



Zufriedene Kunden bestätigen den Erfolg!

Laser-Stimulation – Ihr Weg zur

Raucherentwöhnung

Absolut schmerzfrei | keine Aggressionen
keine Nervosität | kein Nikotinverlangen

Wenn Sie Hilfe für Ihren Rauchstopp in Anspruch nehmen, erhöhen Sie Ihre Erfolgschancen deutlich!

Rita Grünenwald ist Heilpraktikerin in BM-Quadrath-Ichendorf und setzt seit Jahren auf die Raucherentwöhnung per Softlaserstimulation. Die körperlichen Energiebahnen werden durch den Einsatz eines Softlasers an beiden Ohren gegen Entzugserscheinungen wie Schmach, Nervosität oder Gereiztheit stimuliert. 40 Minuten dauert das Lasern beider Ohren in einem Entspannungstuhl. Voraussetzung für eine erfolgreiche Entwöhnung durch eine Laserstimulation ist schlicht die Bereitschaft, mit dem Rauchen aufzuhören.

Tritt die Wirkung einmal, aus welchen Gründen auch immer, wider Erwarten nicht auf Antrieb ein, behandelt Frau Grünenwald Sie binnen eines Vierteljahres kostenfrei nach.



Rita Grünenwald
HEILPRAKTIKERIN



Ihre Raucherentwöhnungs-Expertin

Rita Grünenwald

Heilpraktikerin

Von-Roon-Str. 8 | 50127 BM-Ichendorf

Telefon 0 22 71 / 56 87 211

Mobil 0173 93 14 502

www.ritagrünenwald.de



HALLERHOF



Verwöhnküche im Grünen



Ob Brust oder Keule als Einzelportion, oder unser beliebtes „Gans doll“-Arrangement für 4 Personen:

Genießen Sie die langsam im Ofen gegarte Spezialität mit unseren Beilagen Rotkohl, Rosenkohl, Klöße, Maronen und der vollmundigen Sauce. Vorweg servieren wir Ihnen unser leckeres Gäneschmalz oder Gänserillette mit Brot. Jedes Spezialarrangement beinhaltet eine erlesene Flasche Rotwein unserer Hausmarke „Hallerhof Cabernet Sauvignon“.

„Gans doll“ als Spezialarrangement für 4 Personen
servieren wir Ihnen ausschließlich auf Vorbestellung.
Reservierung: +49 2271 52 901.

**„Gans doll“
für 4 Personen:
150,- €**



HALLERHOF // Karl-Rainer Peters

50129 Bergheim (Oberaußem) // Telefon: +49 2271 52 901

E-Mail: info@hallerhof.de



www.facebook.com/RestaurantHallerhof



Ratgeber „Pflege zu Hause“

Was Angehörige beachten sollten

Pflege ist meist Familiensache. Vier von fünf Pflegebedürftigen werden zu Hause gepflegt. Doch wie lassen sich die vielfältigen Anforderungen hierbei im Alltag bewältigen? Ist die notwendige Pflege überhaupt neben Beruf und Kinderbetreuung realistisch zu organisieren? Welche professionelle Unterstützung kann Entlastung bringen?

Der Ratgeber „Pflege zu Hause“ der Verbraucherzentrale hilft Angehörigen, die eigenen Kräfte im Blick zu behalten und mithilfe der verschiedenen Leistungen aus der Pflegeversicherung ein Sicherheitsnetz zu spannen, um der eigenen Überlastung vorzubeugen.

Das Buch startet mit einer individuellen Bestandsaufnahme: Was bedeutet „Pflege“ im konkreten Fall für mich und meinen Angehörigen? Welche Unterstützung ist überhaupt und wie häufig notwendig? Oder muss eine Betreuungsperson ununterbrochen anwesend sein? Lässt die Wohnung den Einsatz von Hilfsmitteln zu? Anhand einer realistischen Einschätzung der jeweiligen Lebenssituation zeigt der Ratgeber dann, wie sich die häusliche Pflege

strukturieren lässt. Praktische Hilfen – ob beim Essen und Trinken bei der Körperpflege oder beim Mobilisieren – runden die Handreichung ab.

Weil das Geld für Leistungen der Pflege- und Krankenkasse in aller Regel nicht automatisch fließt, werden die wichtigsten Anträge vorgestellt und es wird verständlich erklärt, wie damit zu verfahren ist.

Ein eigenes Kapitel zeigt Alternativen, wenn die Pflege zu Hause an Grenzen stößt. Eine Reihe von Checklisten und viele Verweise zu Beratungsstellen helfen zudem, sich bei Fragen rund um die Pflege zu orientieren.



Der Ratgeber

„Pflege zu Hause. Was Angehörige wissen müssen“ hat 224 Seiten und kostet 16,90 Euro.

Erhältlich ist dieser Ratgeber in den Beratungsstellen der Verbraucherzentrale NRW

Bergheim, Hauptstraße 108 (Tel.: 02271 / 45025-01) und Brühl, Carl-Schurz-Straße 1 (Tel.: 02232 / 20687-01).



Ihr ambulanter Betreuungsdienst in ihrer Nähe!



- Seniorenbetreuung
- Alltagsbegleitung
- Verhinderungspflege
- Demenzbetreuung
- **Neu:** Bewegungsbegleitung

Ab Pflegegrad 1 rechnen wir direkt mit ihrer Pflegekasse ab.

CREMER AMBULANTER BETREUUNGSDIENST
Köln-Aachener-Straße 139 | 50189 Elsdorf
Telefon: 02274 / 9114940

Gerne beraten wir Sie kostenlos und unverbindlich.
kontakt@cremer-ambulant.nrw
cremer-ambulant.nrw

Eine Hands-on-Aktion des

Rotary
Club Rhein-Erft



Die Kisten werden bei Maren Encinas liebevoll gepackt und sind auch dort erhältlich.

Für weitere Informationen steht das Team von Maren Encinas gerne zur Verfügung.



10 Euro vom Verkaufspreis werden für wohltätige Zwecke gespendet.

Spanische Delikatessen im Geschenkkarton

GENIEßEN UND DABEI GUTES TUN!

Das ideale Präsent für Firmenfeiern, Weihnachten, Geburtstage, Jubiläen usw.



Paket 1 mit Alkohol:
Marktwert ca. 65 Euro incl. MwSt.

Verkaufspreis:
37 Euro
incl. MwSt.

Paket 2 ohne Alkohol:
Marktwert ca. 57 Euro incl. MwSt.

Verkaufspreis
32 Euro
incl. MwSt.

Bei der Bäckerei Schneider sind die Weckmänner los!

HANDGEMACHT



Holen Sie sich jetzt Ihren persönlichen Weckmann-Pass

Wie jedes Jahr freuen sich auch diesen Herbst große und kleine Kunden der Bäckerei Schneider über die leckeren, saisonalen Produkte in den Theken des Elsdorfer Traditionsunternehmens – besonders über die fröhlichen Weckmänner mit den Lollis oder Pfeifen.

Für Liebhaber der süßen Kerle ist der **Weckmann-Pass der Bäckerei Schneider genau das Richtige**. Sobald Sie den 15. Stempel in Ihrem Weckmann-Pass haben, erhalten Sie einen kleinen, 150g Weckmann gratis!

Für viele ist das frische, handgemachte Backwerk ein fester Bestandteil der herbstlichen Jahreszeit, ebenso wie das beliebte Weihnachtssortiment mit Schneider-Spezialitäten.

In **liebvoller Handarbeit**

entstehen unsere leckeren

Weckmänner!

Als kleines Dankeschön für Ihre Treue bekommen Sie von uns einen kleinen Weckmann geschenkt, sobald Sie den 15. Stempel in Ihrem **persönlichen Weckmann-Pass** haben.

Ihren Weckmann-Pass erhalten Sie in jeder unserer Filialen!






 Hotel Restaurant 1864
 Kalenborner Höhe

Hotel Kalenborner Höhe

Familienbetrieb seit 1864

Gelsdorfer Straße 11

53505 Kalenborn bei Altenahr

Tel. 0 26 43 / 90 31 90-0

www.seit1864.de

Öffnungszeiten:

Unsere aktuellen

Öffnungszeiten entnehmen

Sie bitte unserer Webseite.

Willkommen beim Genießer-Sonntag! Sonntags-Ausflug ins Ahrtal für die ganze Familie



Jeden Sonntag
reichhaltiges
Frühstücksbuffet

IHR SONNTAG, IHR RHYTHMUS,
IHR PERFEKTER WOCHENAUSKLANG!

**Wir haben genügend
Platz im Restaurant
und im Sonnengarten.**

Daher teilen wir den Servicebereich in
drei Teile und starten das Frühstücks-
buffet zu unterschiedlichen Zeiten:

Schlemmer-Gruppe 1: ab 9.30 Uhr

Schlemmer-Gruppe 2: ab 10.00 Uhr

Schlemmer-Gruppe 3: ab 10.30 Uhr

**Frühstücksbuffet
pro Person 17,90 €**

Kinder bis 12 Jahren zahlen den
halben Preis, Kinder unter drei
Jahren sind eingeladen.

Neben unserem Frühstück bieten wir weiterhin eine Auswahl der beliebtesten Mittagsgerichte unserer Gäste an, sowie spezielle Gerichte für Kinder!



Highlights:
frisch zubereitetes Rührei,
Waffeln und Schokobrunnen

Unser Angebot: Kaffeespezialitäten,
frische Brötchen, verschiedene Wurst- und
Käsesorten, Müslis, Konfitüren, frisch
zubereitetes Rührei, Bacon, Würstchen,
Obstsalat, Antipasti, Tomate mit
Mozzarella und weitere Frühstücksklassiker
inkl. Kaffee am Tisch, Tee und Fruchtsäfte.



Ob Dinkelbrot, Vollkornkekse oder Strudelteig aus Linsen: Verbraucherinnen und Verbraucher backen zunehmend in Eigenregie.

24 Mühlenprodukte aus Weizen, Roggen und Dinkel gibt es nach Aussage des Verbandes deutscher Mühlen. „Verbraucher und Verbraucherinnen finden im Supermarkt und im Bioladen eine große Auswahl an Mehlen“, sagt Dr. Andreas Daxenberger, Lebensmittelexperte bei TÜV SÜD.

Mehltypen: Die Typenbezeichnung auf der Mehlpackung informiert über den Mineralstoffgehalt. Der Haushaltsklassiker ist das helle Weizenmehl mit einem Mineralstoffgehalt von 405 Milligramm pro 100 Gramm Mehl. Typ 550 enthält mehr Schalenanteile und mehr Mineralstoffe, das passt sehr gut für Ciabatta oder Baguettes. Für ein Mischbrot ist der Typ 1050 und für ein Roggenbrot der Typ 1370 besser geeignet. „Der Mehltyp sagt allerdings nichts über den Protein- oder Glutenanteil des Mehles aus“, erklärt Dr. Daxenberger. Gluten wird auch als „Klebereiweiß“ bezeichnet und sorgt für die gewünschte Konsistenz – die Zähigkeit und Geschmeidigkeit – von Backwaren oder Nudeln. Der Glutengehalt hängt von der Getreideart, der Getreidesorte und den Anbaubedingungen ab.

Vollkornmehle haben keine Typenzahl, weil sie alle Bestandteile der gereinigten Körner enthalten müssen – inklusive des Keimlings. Da mit dem vollen Korn auch die Fettanteile im Mehl zunehmen, sollte Vollkornmehl innerhalb weniger Monate verbraucht werden, helle Sorten mit niedriger Typenzahl innerhalb eines Jahres.



Beim Selbstbacken haben sich seit einigen Jahren auch Mehle aus Amaranth, Quinoa und Buchweizen etabliert. Diese Mehle aus sogenannten „**Pseudogetreidearten**“ sind frei von Gluten und daher eine Alternative für Menschen mit Zöliakie. „Newcomer“ unter den Backzutaten sind Mehle aus Linsen, Kichererbsen oder anderen Hülsenfrüchten. Sie werden allein oder als Zusatz zu traditionellen Mehlen eingesetzt und geben den Backwaren eine besondere Geschmacksnote.

Urgetreide: Dabei handelt es sich nicht um einen wissenschaftlichen Begriff. Die Inhaltsstoffe des „Urgetreides“ heben sich nur wenig von klassischen Getreidesorten ab. Dinkel, Einkorn und Emmer haben den gleichen genetischen Ursprung. Als biologische Verwandte heutiger Weizenarten, die aus jahrtausendelanger Zucht hervorgegangen sind, enthalten alle sogenannten Urgetreidesorten auch Gene von Weizen.

Cafe Walmarie

ÜBER DIE BACKSTUBE HINAUS

made with love by anna



01 WALMARIES FRÜHSTÜCK

Frühstück mal anders! Von herzhaften Stullen bis hin zum saftigen Bananenbrot. Wir verwöhnen Euch mit neuen Ideen & hausgemachten Kreationen.

Freitags & Samstags, ab 10 Uhr



02 GEMÜTLICHER ABEND

Ein Abend zum Verweilen und Genießen. Hausgemachte mediterrane Häppchen in einer gemütlichen Atmosphäre. Ein perfekter Abend für Euch und eure Liebsten.

25. November, ab 19:30 Uhr - nur per Reservierung (Tel. 02272/903940 - IG/ Facebook: @cafewalmarie)



03 ÜBER UNS

Frische Zutaten & hausgemachte Kreationen findet ihr bei uns im *Café Walmarie*:

MI, DO, SO 13:00 - 17:00 Uhr
FR, SA 10:00 - 17:00 Uhr

Marktplatz 9, 50181 Bedburg



25 JAHRE GOLDPALAST

Der Goldpalast in Bergheim ist seit 25 Jahren der Juwelier ihres Vertrauens. Das Familien-Unternehmen steht seit 1998 für ein erstklassiges und hochwertiges Schmuck-und Uhrenangebot

Seit 25 Jahren leitet die Familie Arkut nunmehr Ihren Familienbetrieb. Am 1. Oktober 1998 eröffneten wir unser Juweliergeschäft, erinnern sich Vildan und Ismail Arkut.

Mit großer Freude, persönlichem Einsatz und fachlicher Kompetenz entwickelten sie das Geschäft in der Innenstadt von Bergheim zu einer der besten Adressen. Das besondere Engagement galt damals wie heute den individuellen Wünschen der Kunden. Diese zu erfüllen, den Kunden mit ehrlichem Rat und umfassender Hilfe zu begeistern - das ist die Devise des Teams. „Wir bedanken uns bei allen Kunden für die Treue während der ganzen Zeit. Ebenso geht ein herzliches Dankeschön an unsere Mitarbeiter/innen, die mit viel Einsatzfreude, Kompetenz und freundlicher Beratung unsere Kunden bedienen“.

Das Sortiment umfasst u.a. Ringe und andere Schmuckstücke, die nach den

individuellen Wünschen der Kunden angefertigt werden können. Dafür steht eine hauseigene Werkstatt um Goldschmied Nihat Karakas zur Verfügung. Herr Karakas steht den Gold Palast Kunden mit Rat und Tat zur Seite – von der Herstellung eigener Schmuckstücke in allen Design-Richtungen bis zur Reparatur von Uhren und Schmuckstücken.

Zusätzlich bietet der Goldpalast über 300 Eheringe und somit eine große Auswahl an wunderschönen, zeitlosen aber auch modischen Ringen.

Kleinere Arbeiten oder auch Batterie-wechsel für Uhren werden im Goldpalast sofort erledigt.

„Gerne können wir Ihnen auch aus Ihrem Altgold ein Schmuckstück anfertigen – unkompliziert und zu Tageshöchstkursen. Bei uns können Sie sicher sein: Sie werden fair beraten! Wir unterbreiten Ihnen ganz unverbindlich ein Angebot. Bei Abschluss

erhalten Sie für Ihre Preziosen sofort Bargeld.“ verspricht Ismail Arkut.

Im Gold Palast kann man übrigens nicht nur Gold verkaufen, sondern erhält auch hochwertige Uhren von den bekannten Marken Michael Kors, Seiko, Dugena, Diesel, Bruno Söhle, Emporio Armani, Glashütte, Festina, Bering und ganz neu: **JUNGHANS**.

Mit seiner Frau Vildan und seinem Sohn Ugur berät Ismael Arkut seine Kunden gerne auch in Stilfragen.

Wir freuen uns auf Ihren Besuch!



Machen Sie Ihre Träume wahr!

GOLDANKAUF

zu Höchstpreisen – sofort Bargeld!



WWW.GOLDPALAST-JUWELIER.DE

Wir laden ein zur

Adventsausstellung



Sonntags
am 19. und
26.11.2023
von 11:00 bis
16:00 Uhr

Von Adventskranz bis zum Zapfen – bei uns finden Sie alles
für eine gemütliche Adventszeit

Adventsschmuck und Accessoires für jeden Wohnbereich

Frische Adventskränze und Gestecke

Jede Menge Lichter, Kerzen und Baumschmuck

Reichlich Ideen und Anregungen für zu Hause

Cafeteria, ausgerichtet von der Tanzgarde Fidele Mädchen
und dem Förderverein der Elsdorfer Kita Glückspilze

FREDRICH**S**

GÄRTNEREI

Am Stöckelchen 3
50189 Elsdorf

www.gaertneri-friedrichs.de | info@gaertneri-friedrichs.de | Telefon: (0 22 74) 35 34

Michelle's Hairflair

IHRE MOBILE FRISEURMEISTERIN

HERZLICH WILLKOMMEN BEI MICHELLE'S HAIRFLAIR

Ihre **MOBILE** Friseurmeisterin

Ich komme zu **Ihnen**:

Professionelle Beratung, kreative Frisuren,
trendige Haarschnitte und
brillante Haarfarben von Meisterhand!

- ♦ Braut- & Eventstyling
- ♦ Make-Up
- ♦ Augenbrauen & Wimpern

- ♦ ohne Stress
- ♦ ohne Wartezeit
- ♦ ohne Parkplatzsuche



Wenn Sie neugierig geworden sind,
freue ich mich auf Ihre Terminanfrage!

Ihre Michelle Heinrichs



☎ 0157 | 32 567 319



Preisrätsel

Figur in "Carmen"	▼	Schauspiel mit Musik	alles und ..., sämtliches	▼	erster Januar	▼	beständig
▶							▼
Farm	▶						6
Briefempfänger		barsch	Nachspeise		Rennstrecke in Belgien		
▶		▼	▼	5			
ital. Rundfunkanstalt	3			bayerisch: Junge			Unsterbliches/Mz.
▶				10			▼
Theken in Hobbykellern		Handelswaren			Liebhaber	Liebeleien	
Zierspange	▶	▼			▼	▼	
unheimliche Macht	Geliebte von Radames			Weltraum	8		
▶	▼						
▶					Zusammenbruch		
Wundsekret			poetisch: Natur	Radmittelsstück			Bande
▶			▼	▼	9		▼
Schalenfucht	Wohnungsinventar	altfrz. Instrumentalstück	▶			Halbinsel in Vorderasien	
Kameraeinstellung	▶			4			
1					Nudelart		7
tiefe Schadenfreude		Wüsteninsel		Knollengemüse	▶		
		▼					2
niederdeutsch: Ruß					US-Polizeibehörde	Neckarzufluss	
							Bergstamm in Laos
Empfehlung				Fasergebilde	▶		
						Stromspeicher	
germanische Gottheit	▶			Quellenangabe	▶		
							Abk.: ex officio
Datum	▶					altes Kfz.-Z. Bad Gandersheim	
							Vulkan auf Mindanao



1. - 5. Preis:
Gewinnen Sie je einen
ARAL-Tankgutschein im Wert von 50 Euro

Lösung Ausgabe 04/2023: Bilderrahmen

Gewinner des 1.- 5. Preises:
je ein ARAL-Tankgutschein im Wert von 50 Euro

- Ch. Graf, Bergheim**
- U. Laumer, Kerpen**
- Ch. Ortmanns, Bedburg**
- R. Krumbach, Elsdorf**
- B. Ciura, Bergheim**

Lösungswort der Ausgabe 05/2023:

1	2	3	4	5	6	7	8	9	10
---	---	---	---	---	---	---	---	---	----

Schreiben Sie einfach eine Postkarte mit dem Lösungswort an:
zoom werbeagentur · Kennwort Preisrätsel · Humboldtstraße 3 · 50189 Elsdorf
oder per E-Mail an: kontakt@zoomwa.de (Einsendeschluss: 20.11.2023)

Teilnahmebedingungen:

Von dem Preisausschreiben ausgeschlossen sind Personen unter 18 Jahren. Mitarbeiter der beteiligten Unternehmen und deren Angehörige können nicht teilnehmen. Eine Barauszahlung des Gewinns ist nicht möglich. Pro Person nur eine einmalige Teilnahme-Berechtigung. Der Rechtsweg ist ausgeschlossen. Die erhobenen personenbezogenen Daten werden ausschließlich zum Zwecke des Preisausschreibens genutzt und anschließend gelöscht.

Junge-Sterne Flex-Bonus für EQ-Fahrzeuge



SPIELVÖGEL

*Sie haben die Wahl: Nutzen Sie unseren Flex-Bonus und wählen Sie einen oder mehrere Bonusbausteine zum Beispiel für Ihre Inzahlungnahme, Zubehör in Form von Rädern/Reifen oder für Finanzierungsvorteile. Bonus-Betrag inkl. MwSt.



Wir bedanken uns
im Namen des
gesamten Autohaus
Spielvogel-Teams
für 75 Jahre
Vertrauen und Treue!

75 JAHRE AUTOHAUS SPIELVOGEL

Ralph Spielvogel, Margitte und Hans Spielvogel, Silke Nebl (geb. Spielvogel)



Anni und Josef Spielvogel

Im September 1948 gründet Kfz-Meister Josef Spielvogel den Betrieb in Bedburg und wird nur drei Jahre später offizieller Vertragspartner der Daimler-Benz AG. 1951 zieht das Unternehmen in die Aachener Straße in Bergheim-Zieverich um.

1980 übernimmt Hans Spielvogel die Geschäftsführung und eröffnet bereits 1984 einen der zur damaligen Zeit modernsten Mercedes-Benz-Standorte in Deutschland. Zu dieser Zeit wächst die Zahl der Beschäftigten auf über 100 Mitarbeiter an.

1995 ziehen sich Josef und Anni aus dem Unternehmen zurück und Ralph Spielvogel wird neuer Kommanditist. Unterstützt wird er von seiner Schwester Silke Nebl, unter deren Leitung das Autohaus Spielvogel 2019 zum Junge-Sterne-Partner wurde.

FAMILIENBETRIEB MIT TRADITION UND ZUKUNFT

SPIELVOGEL



Grö

M

Der neue Hyundai

KONA Elektro

Live unlimited.

Hyundai Motor gibt die Preise für den neuen Hyundai KONA Elektro bekannt. Die Preisliste startet für das bei Komfort- und Sicherheitsausstattung serienmäßig bereits top ausgestattete Modell mit attraktiven 41.990 Euro. Mit zwei Ausstattungspaketen und mehreren Zusatzausstattungen können die Kunden ihren KONA Elektro ganz nach ihren Wünschen individualisieren. Die Kunden haben die Wahl zwischen zwei Leistungsstufen mit zwei Batteriegrößen. Mit 65,4 kWh-Hochvoltbatterie und 17-Zoll-Rädern ausgestattet erzielt das elektrische B-SUV eine maximale Reichweite von 514 km, mit der 48,4 kWh-Hochvoltbatterie 377 km (nach WLTP kombiniert).

Der neue Hyundai KONA Elektro besticht mit kühnerem Design auf einer komplett neuen Plattform und ist in allen Abmessungen deutlich gewachsen, fühlt sich dabei aber im urbanen Umfeld sehr wohl. Das kompakte SUV vermittelt mit seinem frischen und eleganten Außendesign eine dynamische Präsenz auf der Straße und bietet einen fahrerorientierten Innenraum. Um den Kunden ein Maximum an Lebensraum zu bieten, ist der neue KONA Elektro um 150 mm auf 4.355 mm Länge gewachsen. Im Vergleich zum Vorgängermodell wuchsen die Breite um 25 mm und der Radstand um 60 mm.



Sie wollen immer auf dem neuesten Stand bleiben?

Follow us >>>



Größer, Kühner, weiter!

Mit viel Platz, futuristischem Look, hochmoderner Technik und großer Reichweite ist dieser vollelektrische SUV bereit für jedes Deiner Abenteuer – Elektromobilität ohne Kompromisse!



Abbildung enthält Sonderausstattung

AUTOBLEUEL 

Visteonstr. 1
50170 Kerpen-Sindorf
Telefon 0 22 73 / 95 95 - 0
www.autobleuel.de

AUTO BLEUEL



NEU

DAS BATTLE!
Auszubildender
gegen Geselle:

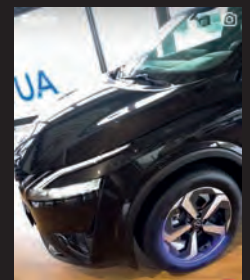


**SCAN
ME!**



NEU

WOW!
Unser Star
des Monats



**SCAN
ME!**





**EIN VIDEO SAGT MEHR
ALS 1.000 WORTE**

Follow us  

powered by zoomwa.de

NEU

E-AUTO!
Strom tanken?
ist ganz einfach



**SCAN
ME!**



NEU

AUTO-QUIZ!
Hättest Du es
gewusst?



**SCAN
ME!**



HANDWERKER-KOMPASS

Sie suchen einen zuverlässigen Handwerker?

Hier finden Sie ihn:

eine Freude für Ihr Dach
kuendgen-dach.de

Kuendgen
Bedachungen

Sascha Kündgen • Dachdeckermeister
Petunienweg 15 • 50127 Bergheim
Telefon 02271/980070

ALFES
Rohr- /Kanaltechnik

Kanalbau/-Sanierung
Rohrreinigung
TV-Kanalinspektion
Dichtheitsprüfung

Service-Nummer **0800 - 799 6666**



fossil & fischer
glasbau aus meisterhand

heinrich-hertz-straße 16 • 50170 kerpen
02273.689 60 10 • www.fossil-fischer.de



24 h
Norddienst

Sagel Bedachung

Dachdeckermeister Denny Sagel ☎ 022 75 - 919 120
www.wir-decken-ihr-dach.de

Vermietung für
Spezial-Krananlagen



www.lina24.de

Parkett • Laminat • Teppichböden
PVC-Beläge • Gardinen-Anfertigung
Rollos • Jalousien • Polsterstoffe
Polsterei • Malerarbeiten • Farben
Lacke • Zubehör

Teppich + Tapeten-Center
WAHLEN

Gladbacher Str. 26 • 50189 Elsdorf • teppich-center-wahlen.de • 02274-78 18

ATN

ROHR VERSTOPFT!

BAD • WC • KÜCHE • KELLER • KANAL • REGENROHRE

• Rohrreinigung • Abflussreinigung • Rückstausicherung
• Isolierung • Rohrverlegung • Pflasterarbeiten

☎ 02237/92 20 36 ☎ 02274/92 99 90 ☎ 02271/41 02 8

Gewerbepark Bergheim
August-Borsig-Str. 6 | 50126 Bergheim
Telefon: 02271-48965-60
info@petersohn-fenstertechnik.de

PETERSOHN
FENSTER- UND FASSADENTECHNIK

www.petersohn-fenstertechnik.de

FENSTER | GLAS | ROLLADEN | MARKISEN

BERATUNG • PLANUNG • VERKAUF • MONTAGE



JETZT TERMIN VEREINBAREN

ELBERDING

Seit 1987
Küchen • Montageservice • Trockenbau

Mobil 0171 / 42 35 653 | Tel. 0 22 74 / 70 64 930

WWW.KUECHENMONTAGE-ELBERDING.DE

Lappentausch neue Führerscheine



ENDS

**bei Anmeldung bis
Führerschein Klasse B
Grundgebühr (a*

**jetzt
anmelden**

*Noch Fragen
gibt's unter*

fahrschulte

unsere neue Websi

... scheine für alle

Vorbei die Zeiten, in denen ein Blick in den Führerschein pickelige Jugendbilder mit längst vergessenen Haarmoden lieferte.

Bis zum 19. Januar 2033 müssen nach Vorgaben der Europäischen Union alle alten Führerscheine umgetauscht werden. Damit will die EU eine europaweite Vereinheitlichung und Erhöhung der Fälschungssicherheit der Führerscheindokumente erreichen.

Vom Pflichtumtausch sind in Deutschland alle vor dem 19. Januar 2013 ausgestellten Führerscheine betroffen. In den kommenden Jahren müssen damit bundesweit rund 43 Millionen Menschen ihr altes Führerscheindokument durch den neuen EU-Kartenführerschein ersetzen. Allein in Nordrhein-Westfalen geht es um nahezu zehn Millionen Dokumente. Zuständig für den Umtausch ist die jeweilige Fahrerlaubnisbehörde am Wohnsitz. Mitzubringen sind

Personalausweis oder Reisepass, ein biometrisches Passfoto und der aktuelle Führerschein. Eine neuerliche Prüfung oder ein Sehtest müssen nicht absolviert werden, denn die Fahrerlaubnis erlischt nicht, wohl aber die Gültigkeit des bisherigen Führerscheindokuments. Zur Erinnerung darf der alte (entwertete) Führerschein behalten werden.

Die benötigten Informationen der ursprünglich ausstellenden Behörde werden intern auf dem Behördenweg zur Verfügung stehen, so dass sich die Betroffenen nicht selbst darum kümmern müssen. Der neue Führerschein ist dann für 15 Jahre gültig.

Wann umgetauscht werden muss, richtet sich danach, ob ein grauer bzw. rosa Führerschein oder ein EU-Kartenführerschein vorliegt. Für Inhaber von „grauen oder rosa Lappen“, das sind die vor dem 31. Dezember 1998 ausgestellten Führerscheine, gilt eine Zeitstafel, die sich nach dem Geburtsjahr des Führerscheininhabers richtet. Führerscheininhaber mit Geburtsjahr vor 1953 brauchen nicht vorzeitig umzutauschen: sie müssen erst zum Stichtag 19. Januar 2033 den neuen Führerschein vorlegen.

Quelle: land.nrw.

SPURT

zum 31.12.2023 zum
zahlst Du nur 399 EUR
(anstatt 599 Euro)

? Antworten
02271/433 33

am.com

te ist online

**200 EUR
SPAREN***



RELAX 2000



Schlaf dich fit!

Bald schon **gesund schlafen**. Nur **3 WOCHEN** Lieferzeit!

Das original **SCHLAFSYSTEM** mit **3D-Spezialfederkörpern**

98,6 % der Konsumenten bewerten das Relax 2000 **positiv**

Natürliche und **schadstoffgeprüfte** Qualitätsprodukte.

Verschiedene Ausführungen und in **Zirbe** oder **Buche** erhältlich.



Bekannt aus
Rundfunk und TV
Werbespot online sehen:
lendermann-bm.de/tv

„natürlich schlafen – erholter aufwachen“

ZIRBEN-AKTIONSWOCHEN

Aktion verlängert bis 30. November 2023

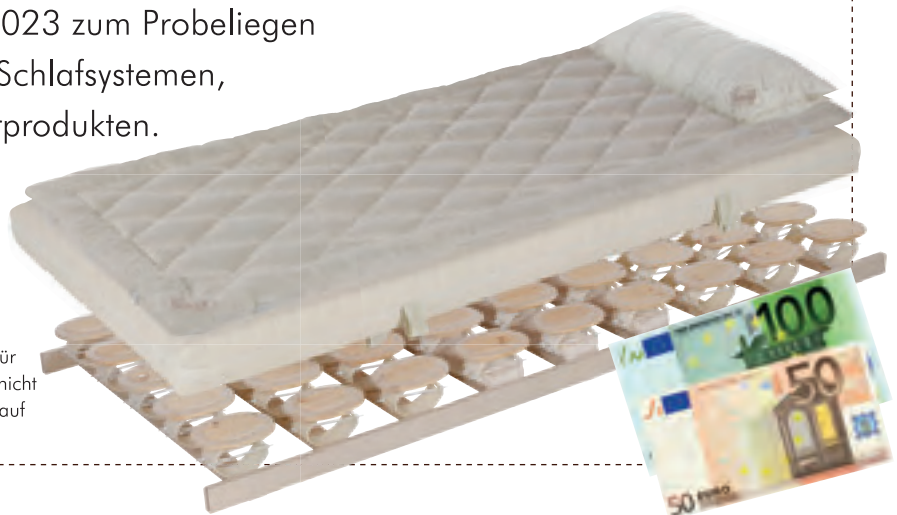
GUTSCHEIN

Kommen Sie bis zum 30. November 2023 zum Probeliegen und überzeugen Sie sich von unseren Schlafsystemen, Matratzen und unseren weiteren Naturprodukten.

Sie sparen jetzt € 150,00

beim Kauf eines RELAX 2000 mit Matratze und Auflage.

Aktion gültig bis 30. November 2023 bei Neuaufträgen. Gilt nicht für bereits getätigte Einkäufe. Kann nicht in bar abgelöst werden. Gilt nicht in Verbindung mit anderen Aktionen und Rabattierungen! Pro Einkauf ist nur ein Gutschein pro Person einlösbar. Symbolabbildung.



Die Möbelmacher aus Bergheim

machen Ihre schönsten [Wohn]Träume wahr



Das Relax-Schlafsystem passt bestens in ein handgefertigtes Bett aus unserer Tischlerei. Wir fertigen komplett metallfrei und im Holz Ihrer Wahl. Zirbenholz, Ahorn, Eiche, Kirschbaum oder Nussbaum... die Auswahl ist groß.

Natürlich möblieren wir auch Wohnzimmer, Esszimmer, Küche und Bad, immer maßgenau abgestimmt auf Ihre Wohnsituation. Sie müssen sich also in Ihren Wünschen nicht an Rastern, Farben oder wenigen Holzarten orientieren.

Im Gegenteil: Wir erfüllen Ihre Wünsche auch wenn sie ausgefallen sind.



Ulrich Lendermann
Ihr Profi rund um den
gesunden Schlaf



Lendermann

Ihre Möbel-Tischlerei



Unsere Öffnungszeiten während der Aktion:

Montag - Freitag 10:00 - 18:00 Uhr

Samstag 11:00 - 15:00 Uhr

Kommen Sie zum Probeliegen, mein Team und ich freuen uns auf Ihren Besuch!
Für eine individuelle Beratung nehmen wir uns gerne viel Zeit. Wir bitten deshalb um Terminvereinbarung. Termine außerhalb der Öffnungszeiten sind natürlich möglich.

HOME SCHMIDT HOME

KÜCHEN UND MÖBEL AUF MASS FÜR DAS GANZE HAUS



SCHMIDT KÜCHEN JÜRGEN GÖBBELS E.K.

Ottostraße 8 · 50189 Elsdorf · Tel. 02274 - 70 44 91 · www.schmidt-elsdorf.de

> www.home-design.schmidt | [f](#) [@](#) [p](#) [v](#)



Mein Schiff 

 **mkl reisen**
KLAUS LINDENBERG

Ihr Spezialist für
Fernreisen &
Kreuzfahrten

Orient
7 Nächte
Oktober 2023 bis
März 2024
Inklusive Flug
ab **1.299 €**

Mein Schiff[®]
Premium-
Inklusivleistungen

Mein Schiff[®]
Premium-Inklusivleistungen

-  Vielfältige Auswahl an À-la-carte- und Buffet-Restaurants
-  Über 100 Markengetränke
-  Genießen nach eigenem Zeitplan
-  Trinkgelder inbegriffen
-  2x täglich Kabinenservice
-  Großzügiger Sauna- & Fitnessbereich

www.mkl-reisen.de

GROSSE TÜREN- UND FUSSBODENAUSSTELLUNG



Verlegung u. Montage durch eigene Handwerker



HOLZFACHHANDEL
Mathar u. Wetzel
& Co. GMBH

50189 Elsdorf Oststraße 16-18
☎ 02274 - 81 998 www.mathar-wetzel.de

Haustüren

werden bei uns seit fast 50 Jahren groß geschrieben - weil wir nur Haustüren im Kopf (und im Angebot) haben. Haustüren sind unser Leidenschaft.

Jetzt Förderung sichern!



glehn

Der Haustüren-Spezialist.

Besuchen Sie unsere große Ausstellung nach vorheriger Terminvereinbarung. Gerne auch spontan. Einfach kurz vorher anrufen.

Glehn GmbH | Zum Biotop 17 | 50127 Bergheim |
Tel 02271-92523 oder 0174-2513917 | www.glehn.com | Wir erfüllen Haustür-Träume!



Rolfes Immobilien

Regionalmakler im Rhein-Erft-Kreis

Seit 35 Jahren hat sich Rolfes Immobilien auf die Vermittlung von Immobilien im Rhein-Erft-Kreis spezialisiert.

Auch die Zufriedenheit unserer Kunden zeigt, warum wir seit 2014 jedes Jahr zu den besten Topmaklern in Deutschland gehören. (Focus)

**Beratung bei
Verkauf, Teilverkauf,
Vermietung, Haustausch
oder Verrentung.**

**Kommen Sie zu
uns, wenn der
Verkauf gut und
sicher sein soll!**



Erfahren Sie mehr unter:

www.immo-rolfes.de

oder rufen Sie uns an:

02271 - 92 051



Eine Immobilie überschreiben – so geht es richtig

Als Eigentümer einer Immobilie kann der Eigentümer allein bestimmen, wem sie einmal gehören soll. So kann der Eigentümer beispielsweise mit einem Testament den neuen Besitzer nach seinem Ableben festlegen. Eine Alternative wäre es, die Immobilie zu überschreiben und so eine Person schon zu Lebzeiten zum neuen Eigentümer zu erklären.

Eine Immobilie überschreiben – in welchen Fällen ist das sinnvoll?

Für den Eigentümer und seiner Familie bringt es viele Vorteile mit sich, den Erbnachlass schon zu Lebzeiten zu regeln. Gemäß den Vorschriften der gesetzlichen Erbfolge geht eine Immobilie nach dem Ableben ihres Besitzers auf die Nachkommen über. Gibt es mehrere potenzielle Erben, haben vielleicht alle unterschiedliche Vorstellungen: Verkaufen, an die eigenen Kinder verschenken, selbst einziehen oder vermieten.

Möchte der Eigentümer, dass eines seiner Kinder oder Enkel die Immobilie bekommt, kann er bereits zu Lebzeiten eine Entscheidung treffen und die Immobilie an nur ein Kind im Rahmen einer Schenkung übertragen.

Eine Schenkung wird nach dem deutschen Schenkungssteuerrecht erst nach Ablauf von zehn Jahren in vollem Umfang gültig. Sollte der Eigentümer vor Ablauf der zehn Jahre versterben, muss der neue Besitzer der Immobilie einen Pflichtteil an seine Geschwister auszahlen. Diese sogenannte Pflichtteilergänzung ist in § 2325 BGB geregelt. Mit jedem Jahr, das der Eigentümer nach der Schenkung noch lebt, gehören den Nachkommen pro Erbensjahr des Schenkers zehn Prozent der Immobilie. Nach fünf Jahren sind es 50 Prozent und erst nach zehn Jahren ist die Überschreibung für die Immobilie abgeschlossen.

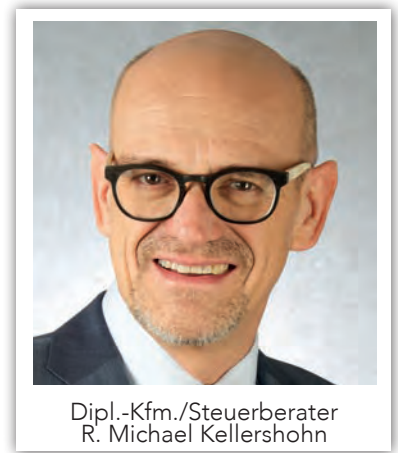
Eine Alternative zur Schenkung ist ein Testament. Mit diesem regelt der Eigentümer wer die Immobilie bekommen soll. Wird eine Immobilie vererbt, fällt allerdings unter Umständen Erbschaftsteuer an und zwar sofern der Wert den zutreffenden Erbschaftsteuerfreibetrag übersteigt. Dies gilt aber auch für die Schenkung. Möchte der Eigentümer die Erben also finanziell

nicht zu sehr belasten, ist die frühzeitige Überschreibung der Immobilie als Alternative zur Vererbung eine gute Wahl. Denn es gilt: In vielen Fällen lässt sich die Schenkung zeitlich so strecken, dass keine Steuer anfällt.

Ein weiterer guter Grund Immobilien zu überschreiben besteht darin, dass die gesetzlichen Erben die Immobilie nicht bekommen sollen. Trifft der Eigentümer zu Lebzeiten keine Entscheidung, greift das Erbrecht für die Immobilie im Sinne der gesetzlichen Erbfolge. In diesem Fall erben alle Kinder die Immobilie zu gleichen Anteilen und müssen sich einigen, wie sie mit der Immobilie verfahren möchten.

Wie überschreibt man eine Immobilie?

Ein Schenkungsvertrag über eine Immobilie muss notariell beurkundet werden, ansonsten ist dieser nicht rechtswirksam. Sobald der Beschenkte im Grundbuch eingetragen ist, ist er der neue Eigentümer der Immobilie. Der Notar leitet den Schenkungsvertrag an das Grundbuch weiter, sodass die Überschreibung von Amts wegen erfolgen kann. Bei der Überschreibung einer Immobilie fallen Gebühren an. Diese richten sich nach dem Wert der Immobilie. Die Kosten der Überschreibung setzen sich zusammen aus den Notarkosten, den Kosten für die Grundbucheinsicht sowie den Kosten für die Eintragung des neuen Besitzers ins Grundbuch.



Dipl.-Kfm./Steuerberater
R. Michael Kellershohn

Immobilie überschreiben gegen Auflagen

Grundsätzlich fließt bei einer Schenkung nach § 516 Absatz 1 BGB kein Geld. Bei einer Überschreibung der Immobilie ohne Auflagen kann der Beschenkte frei über diese verfügen und sie beispielsweise vermieten, verkaufen oder ebenfalls verschenken. Möchte der bisherige Eigentümer das nicht, kann er sich dagegen absichern, indem er die Schenkung mit bestimmten Auflagen verbindet.

Welche Arten von Auflagen infrage kommen und was bei der Überschreibung von Immobilien bei einer vermieteten Immobilie zu beachten ist und wovon die Schenkung- und Erbschaftsteuer auf Immobilien abhängt, werden Sie in der übernächsten Ausgabe der Shopping News erfahren.

Alle Beiträge sind nach bestem Wissen zusammengestellt. Eine Haftung und Gewähr für deren Inhalt kann jedoch nicht übernommen werden. Aufgrund der teilweise verkürzten Darstellungen und der individuellen Besonderheiten jedes Einzelfalls können und sollen die Ausführungen zudem keine persönliche Beratung ersetzen.

Hast Du Lust an der Digitalisierung unserer Kanzlei mitzuarbeiten?

Dann melde Dich, wir suchen Dich.

Du bist Steuerfachangestellte (m, w, d) und hast Spaß an Innovationen.

In einem jungen, motivierten Team kannst Du Dich verwirklichen und im Bereich der digitalen Bearbeitung von Finanz- und Lohnbuchhaltungen, der Erstellung von Gewinnermittlungen und kleineren Jahresabschlüssen verschiedener Rechtsformen sowie der dazu gehörenden Steuererklärungen mitwirken.

Erfahrungen in der Digitalisierung einer Steuerberatungskanzlei
(am liebsten über DATEV) würden uns begeistern.

Home-Office und eine leistungsgerechte Vergütung in Verbindung
mit regelmäßiger, digitaler Fortbildung ist für uns eine Selbstverständlichkeit.

Wir freuen uns auf Dich!

Sende Deine aussagefähigen Bewerbungsunterlagen einschließlich Deiner
Gehaltsvorstellungen an Herrn Dipl.-Kfm./Steuerberater R. Michael Kellershohn.



Steuerberatungskanzlei Kellershohn +Kellershohn · Zeissstraße 6 · 50126 Bergheim
Telefon: 0 22 71 - 8 39 96-0 · E-Mail: kanzlei@steuerberatung-kellershohn.de

gültig vom 30.10. - 05.11.2023



Echt gut gemacht.



LEGO
Wildblumenstrauß
10313, 939 Teile,
ab 18 Jahren



47⁹⁹
~~59⁹⁹~~

LEGO TECHNIC
Bugatti-Bolide
42151,
ab 9 Jahren



37⁹⁹
~~49⁹⁹~~

LEGO NINJAGO
Kaiserliches Mech-Duell gegen
den Elementardrachen
71796,
ab 9 Jahren



69⁹⁹
~~149⁹⁹~~

LEGO SPEED
McLaren Solus GT &
McLaren F1 LM
76918,
ab 9 Jahren



34⁹⁹
~~44⁹⁹~~

LEGO CITY
Baufahrzeuge und
Kran mit Abrissbirne
60391,
ab 4 Jahren



36⁹⁹
~~49⁹⁹~~

LEGO duplo
Baustelle mit
Baufahrzeugen
10990,
ab 2 Jahren



47⁹⁹
~~64⁹⁹~~

LEGO STAR WARS
501st Clone Troopers™
Battle Pack
75345,
ab 6 Jahren



14⁹⁹
~~19⁹⁹~~

LEGO FRIENDS
Autumns Reitstall
41745,
ab 7 Jahren



47⁹⁹
~~62⁹⁹~~

LEGO CITY
Einsatzleitwagen der
Feuerwehr
60374,
ab 7 Jahren



37⁹⁹
~~54⁹⁹~~



Ravensburger Puzzle
1.000 Teile Puzzle
Viele verschiedene
Motive

9⁹⁹
~~16⁹⁹~~



Disney Marvel
Spidey
Plüsch mit GID-Augen,
25 cm

7⁹⁹
~~11⁹⁹~~



Playmobil
Kekzhörer
Verschiedene Farben

59⁹⁹
~~69⁹⁹~~

GLOBUS Handelshof St. Wendel GmbH &
Co. KG Markthalle Bedburg
Bahnstr. 15, 50181 Bedburg
Öffnungszeiten:
Montag-Mittwoch: 08.00 - 21.00 Uhr
Donnerstag - Samstag: 08.00 - 22.00 Uhr

Mit Karte Zahlen
und Geld abheben



Bei Ihrem Einkauf
mit Karte zahlen
und bis zu 200 € abheben.

HEREINSPAZIERT UND
MIT PAYBACK PUNKTEN!

