

SHOPPING

# NEWS

209. Ausgabe  
2. März 2024



**THORSTEN SCHILLER**  
DER E-AUTO-EXPERTE VON  
AUTO BLEUEL ZUR LAGE  
AUF DEM E-AUTOMARKT



**ZAUBERHAFT  
IN BERRENDORF  
DAS NEUE  
FRISEUR  
STUDIO**



**FRÜHLINGS-  
MESSE  
IN  
DER  
CAMPINGOASE**

# SONDER- RABATTE AUF E-AUTOS

Plötzlich war für E-Auto-Käufer:innen nichts mehr, wie es war. Quasi über Nacht hatte die Bundesregierung Mitte Dezember 2023 die staatliche E-Auto-Förderung einfach abgeschafft. Verkaufsleiter und Elektro-Auto-Experte Thorsten Schiller von AUTO BLEUEL in Kerpen-Sindorf über die aktuelle Marktsituation.



Hallo Herr Schiller. Das plötzliche Aus des Umweltbonus hat viel Unruhe in den E-Auto-Markt gebracht. Wie sehen Sie die aktuelle Situation?

Thorsten Schiller: Ja, das Ende des Umweltbonus hat uns auch ziemlich überrascht. Eigentlich sollte ja noch bis Ende 2023 der maximale Förderbetrag von 6.750 EUR netto (Bundesanteil 4.500 Euro plus 2.250 Euro Herstelleranteil) gelten. 2024 hätte sich dies auf 4.500 Euro netto (3.000 Euro plus 1.500 Euro) reduziert. Durch den Förderstopp erlebt der Aufschwung der E-Mobilität in den letzten Jahren einen Dämpfer.

Wie sehen Sie denn jetzt die nähere Zukunft des E-Auto-Marktes?

Thorsten Schiller: Um den Umstieg auf die Elektromobilität zu erleichtern, kompensieren wir zum Beispiel bei den aktuellen Hyundai Frühlingswochen (bis 31.03.24) die weggefallene Förderung mit 7.000 Euro Prämie für die Modelle IONIQ 5, IONIQ 6 und KONA Elektro.

Auch bei Nissan tut sich was. Ende 2023 wurde der Preis für den Nissan ARIYA mit seiner zukunftsweisenden Technologie und seinem modernen Design um 7.000 Euro gesenkt.

Die hohen Rabatte und Preisnachlässe werden in Verbindung mit der entspannteren Liefersituation den Elektro-Auto-Markt in den nächsten Monaten wieder in Schwung bringen.



Was würden Sie aktuell potentiellen Kaufinteressenten empfehlen?

Thorsten Schiller: Das hängt natürlich von vielen Faktoren und persönlichen Umständen ab. Generell empfehle ich auf jeden Fall ein Beratungsgespräch. Dabei finden wir heraus, welches Fahrzeug am besten zu ihnen passt. Ist es ein Elektroauto, ein Hybrid-Fahrzeug oder doch besser ein Verbrennermodell? Ist es der speziell konfigurierte Neuwagen oder eines der vielen Fahrzeuge, die wir vor Ort haben. Aktuell haben wir zum Beispiel eine schöne Auswahl an FIAT 500 Cabrios und Hyundai Qashquais auf Lager. Aber auch viele andere Marken und Modelle sowie günstige Gebrauchtwagen und EU-Reimporte. Wer sich gerne vorab darüber informieren möchte, findet all unsere

aktuellen Angebote auf unserer Website unter [www.autobleuel.de](http://www.autobleuel.de)

Vielen Dank für diese interessanten Einblicke. Wir wünschen Ihnen viel Erfolg für die Zukunft.

Thorsten Schiller: Ich danke auch und möchte zum Abschluss allen Lesern, die noch auf Winterreifen fahren einen Tipp geben: vereinbaren Sie jetzt einen Termin für den Wechsel auf Ihre Sommerreifen. Einfach unter 02273/9595-0 anrufen oder per E-Mail an [info@autobleuel.de](mailto:info@autobleuel.de).

In unseren modernen Werkstatthallen warten und reparieren wir alle Marken und Modelle bis hin zu Transportern und Wohnmobilen bis 6,5t und können bis zu 4000 Kundenräder in unserem Reifen-Hochlager einlagern.

## IHR AUTOHAUS DER ZUKUNFT



**AUTO BLEUEL**

Visteonstr. 1 | 50170 Kerpen-Sindorf | Telefon 0 22 73 / 95 95 - 0 | [www.autobleuel.de](http://www.autobleuel.de)



**Einfach einscannen  
und folgen**



**INSTAGRAM**



**FACEBOOK**



**WHATSAPP**

**Oder einfach auf  
[www.shopping-news.digital](http://www.shopping-news.digital)  
die neuesten Beiträge anschauen**



# Aus Shopping News wird **DSN | DIGITALE SHOPPING NEWS**

## **Die Zeiten ändern sich. Die Shopping News auch...**

Da ist sie! Die vorletzte Ausgabe der Shopping News. In vier Wochen (30. März 2024) erscheint dann – nach über 18 Jahren – die allerletzte Ausgabe.

Da die EINKAUF AKTUELL der Deutschen Post – die wir seit vielen Jahren für unsere Verteilung nutzen – im Frühjahr eingestellt wird, haben wir uns zu diesem Schritt entschlossen.

Das bedeutet aber nicht, dass Sie in Zukunft auf unsere Shopping News verzichten müssen: unser kreatives Digital Media-Team versorgt Sie mit den neuen Digitalen Shopping News. Aus Anzeigen werden News, Angebote, Quizze, Umfragen und vieles mehr. Damit informieren wir Sie zukünftig noch unterhaltsamer, zeitgemäßer und aktueller.

Links von diesem Vorwort finden Sie einen QR-Code, der zu unseren digitalen Kanälen führt. Einfach einscannen, den gewünschten Kanal auswählen und unseren Digitalen Shopping News auf Instagram, Facebook oder WhatsApp folgen.

Viel Spaß beim Lesen

Ralf Wieneke

Sabine Wieneke

Herausgeber SHOPPING NEWS +  
**DSN | DIGITALE SHOPPING NEWS**



P.S. Aus produktionstechnischen Gründen erscheinen die letzten Ausgaben der Shopping News in einem Sonderformat.

feel free

**BESUCHEN  
SIE UNS**

VERKAUF

VERMIETUNG

ZUBEHÖRSHOP

INSTANDSETZUNG

VON REISEMOBILEN UND WOHNWAGEN







# FRÜHLINGSMESSE

## 16.-17.03.2024

VON 10.00 - 17.00 UHR



**camping**  **oase**

FREIZEIT AUF RÄDERN

**KERPEN**

HÜTTENSTRASSE 112 | 50170 KERPEN-SINDORF

TELEFON 0 22 73/ 95 40 90 | [WWW.CAMPINGOASE-KERPEN.DE](http://WWW.CAMPINGOASE-KERPEN.DE)



# POWER PLATE & BALLANCER – 1 MONAT GRATIS\*



## Power Plate Training

**Power Plate Training** ist ein hoch intensives Ganzkörper Krafttraining, verstärkt durch feine Vibrationen. Ähnlich wie beim EMS-Training wird insgesamt 20 Minuten funktionell trainiert. Mittels Multi-Dimensionaler Schwingungen zwischen 30 Hz- 40Hz werden nahezu 100% unserer Muskelfasern aktiviert.

Hier wird ein Muskeldehnreflex ausgelöst, der zu einer Reflexaufschaltung und somit zu einer stärkeren Aktivierung aller beteiligten Muskeln führt. Der Körper reagiert reflektorisch auf diese positiven Schwingungen, wodurch besonders die Tiefenmuskulatur in den Beinen, Bauch, Armen und Rücken, bis hinauf in die Schulter aktiviert wird.

**\*Gültig bis 31. März 2024** – Nur für Neukunden oder bestehende Kunden, die noch kein Ballancer Arrangement haben/hatten. Nutzung einmal die Woche. Nur solange freie Termine verfügbar sind.

## Ballancer – sanfte Lymphmassage

- Verbesserung des Auftretens von Cellulite
- Störung bei der Ansammlung von Cellulite
- Formen von Beinen, Armen, Gesäß und Bauch
- Reduktion von Schwellungen vor/nach Liposuktionen
- Schmerzreduktion und Umfangreduktion bei Fettleibigkeit oder nach langem Stehen
- Entspannung bei Muskelschmerzen und Stressreduktion
- Vorbeugung und Behandlung von Krampfadern
- Bis zu 50% schnellere Regenerationszeit nach dem Sport

Bahnstraße 18  
50181 Bedburg  
0176 - 40 55 40 27  
pt@sandrinakreuer.de  
sandrinakreuer.de

**„ICH SAGE DIR NICHT, DASS ES  
LEICHT WIRD. ICH SAGE DIR,  
DASS ES SICH LOHNEN WIRD.“**

PERSONAL TRAINING | ERNÄHRUNG | EMS TRAINING

**SK PERSONAL  
TRAINING**  
SANDRINA KREUER

www.sandrinakreuer.de



# SAISON START

über 400 Fahrräder vor Ort

große Auswahl an E-Bikes

bis zu 450,- EUR Start-Rabatt\*



**JETZT FRÜHJAHR-  
INSPEKTION BUCHEN**

## Starten Sie mit Schwung in die neue Fahrradsaison!

Bei uns finden Sie alles, was das Radlerherz begehrt: Von klassischen Fahrrädern bis hin zu modernen E-Bikes. Wir haben eine große Auswahl von über 400 Rädern direkt vor Ort.

Profitieren Sie jetzt von unserer Saisonstart-Aktion und sichern Sie sich bis zu 450 EUR Rabatt auf Ihr Traumrad!

Worauf warten Sie noch? Besuchen Sie uns und entdecken Sie die Welt auf zwei Rädern!

**\*200,- EUR Rabatt** auf alle Räder ab 2.000,- EUR  
**250,- EUR Rabatt** auf alle Räder ab 3.000,- EUR  
**350,- EUR Rabatt** auf alle Räder ab 4.000,- EUR  
**450,- EUR Rabatt** auf alle Räder ab 5.000,- EUR

Köln-Aachener Straße 203 | 50189 Elsdorf  
Telefon 02274 7068770 | [www.erft-bike.de](http://www.erft-bike.de)





# ERLEBT Euch anders

Sie sehnen sich danach, gemeinsam jede Menge Neues zu erleben? Auf AIDA warten Abenteuer und Action, aber auch Entertainment und Entspannung. Wir laden Sie ein, sich immer wieder neu zu entdecken - frei von Einschränkungen und Verpflichtungen des Alltags.

**Ihr Spezialist für  
Fernreisen und Kreuzfahrten**



Breslauerstr. 24a | 50126 Bergheim  
Telefon 0 22 71 - 99 02 72  
Telefax 0 22 71 - 99 02 71  
E-Mail [info@mkl-reisen.de](mailto:info@mkl-reisen.de)  
Website [www.mkl-reisen.de](http://www.mkl-reisen.de)

**PERFEKTER  
SERVICE FÜR  
FIRST TIME  
CRUISER**







**GLEICHE PREISE  
WIE IM INTERNET**

**INKL. BERATUNG  
UND TOP-SERVICE**

**ALLE AIDA-SCHIFFE  
SELBER GETESTET**

**INKL. EINREISE-  
FORMULARE**

**INKL. CHECK-IN  
(HIN & ZURÜCK)**

**INKL. SITZPLATZ-  
RESERVIERUNG**



**PFLEGEFACHKRAFT (M/W/D)  
ALS DAUERNACHTWACHE  
IN BERGHEIM GESUCHT**

**AWO Pflege  
Rhein-Erft gGmbH  
Zeissstraße 1  
50126 Bergheim  
willkommen@awo-bm-eu.net**

**Erlebe Deinen persönlichen "Glücksmoment" und  
finde Dein Traumkleid für den schönsten Tag in Deinem Leben.**



**10% Rabatt  
auf Brautkleider\***

**bei der Erstanprobe** \*(ab einem Kaufpreis von 1.200 €)



**Stefanie Sichtling** | Mittelstraße 5a | 50189 Elsdorf  
Telefon 02274-704512 | **Mobil 0151-15119180**

**sichtling-gluecksmomente.de**  



# Es ist nie zu spät, mit dem Rauchen aufzuhören!

**Heilpraktikerin Rita Grünenwald unterstützt Sie bei der Umsetzung Ihrer Nichtraucher-Vorsätze, ohne Gereiztheit, Schmach und Aggression.**

Rauchen ist eine der Hauptursachen für Herz-/Kreislaufbeschwerden, Atemwegs- und verschiedenste Krebserkrankungen. Es schädigt auch andere Organe wie Augen, Zähne, Verdauungstrakt und Skelett und verkürzt die Lebenserwartung im Schnitt um 10 Jahre.

Ein Rauchstopp reduziert langfristig das Risiko für rauchbedingte Krankheiten und hat sofort positive Auswirkungen auf die Gesundheit: **Bereits 20 Minuten** nach der letzten Zigarette normalisiert sich der Blutdruck, nach 24 Stunden vermindert sich bereits das Herzinfarktrisiko, nach einem Jahr hat es sich halbiert.

**Nach einem bis neun Monaten** gewinnen Lunge und Atemwege ihre normale Funktionsfähigkeit zurück. Nach fünf Jahren hat sich Ihr Risiko, an Lungenkrebs zu sterben, halbiert.

**Nach 15 Jahren** ist das Risiko für eine koronare Herzkrankheit oder einen Herzinfarkt nicht höher als bei Menschen, die noch nie geraucht haben.

**Frühlingsangebot 179,00€**  
bis einschließlich 31. März 2024

## ENDLICH NICHTRAUCHER!

*Mehr Gesundheit und Lebensfreude!*



**Zufriedene Kunden bestätigen den Erfolg!**

Laser-Stimulation – Ihr Weg zur

## Raucherentwöhnung

Absolut schmerzfrei | keine Aggressionen  
keine Nervosität | kein Nikotinverlangen



## Viszeralfett

Das "Viszeralfett", das die Organe im Bauchraum umgibt, ist ein zunehmendes Thema in der Medizin und Wissenschaft.

Die Verfettung der inneren Organe als Folge unserer heutigen Lebens- und Essgewohnheiten kann nicht nur sichtbar übergewichtige Menschen, sondern auch vermeintlich schlanke Frauen und Männer aller „Gewichtsklassen“ betreffen.

Informieren Sie sich bei Ihrem Sanguinum Therapeuten über die Bedeutung von Viszeralfett für Ihren Stoffwechsel.

Jetzt unverbindliches Informationsgespräch vereinbaren!



**Rita Grünenwald**

HEILPRAKTIKERIN



Ihre Heilpraktikerin

**Rita Grünenwald**

Von-Roon-Straße 8

50127 Bergheim-Ichendorf

Telefon 0 22 71 / 56 87 211

Mobil 0173 93 14 502

[info@ritagrünenwald.de](mailto:info@ritagrünenwald.de)

[www.ritagrünenwald.de](http://www.ritagrünenwald.de)



# MÖGLICHKEITEN MODERNER IMPLANTOLOGIE

Ersetzen von einzelnen Zähnen

Komplette Versorgung zahnloser Kiefer  
mit festem oder herausnehmbarem Zahnersatz

Befestigung schlecht sitzender Vollprothesen  
mit Mini-Implantaten > **AN EINEM TAG MÖGLICH**

Präzise chirurgische Eingriffe und  
optimales Mundgesundheitsmanagement durch  
spezialisierte Fachärztin für Oralchirurgie



**DR. VERONIKA  
KAUNISAHO**

Zahnärztin  
Fachärztin für Oralchirurgie

Implantate sind mein Schwerpunkt...  
wieder feste Zähne –  
mein Ziel für Ihr Wohlbefinden!

Ihre Dr. Veronika Kaunisaho

  
**IDENT**  
**ZAHNÄRZTE**

Ein Klick entfernt: [www.ident-zahnaerzte.de](http://www.ident-zahnaerzte.de)

50126 Bergheim/Zentrum Kirchstraße 18-20

Tel. 0 22 71.83 77 650

NEUERÖFFNUNG

# Zauberhaft

STEFFI SCHMITZ

Als leidenschaftliche Friseurin ist es mein größtes Ziel, nicht nur deinen Look zu verzaubern, sondern auch ein Lächeln der Zufriedenheit auf dein Gesicht zu zaubern. Denn deine Zufriedenheit ist mein Warum. In meinem Salon erwarten dich nicht nur Kreativität und handwerkliches Können, sondern auch eine Atmosphäre, in der du dich vollkommen entspannen und verwöhnen lassen kannst. Lass uns gemeinsam herausfinden, wie wir deine Persönlichkeit am besten zum Strahlen bringen können. Ich freue mich darauf, dich kennenzulernen und mit dir zusammen deinen Wunschlook zu kreieren.



Ich freue mich auf Deinen Besuch!

Steffi Schmitz

**Zauberhaft Steffi Schmitz**

Grouvener Str. 22 | Elsdorf-Berrendorf

Tel. 02274 / 82 99 218 (auch per WhatsApp)

[www.zauberhaft-steffi-schmitz.de](http://www.zauberhaft-steffi-schmitz.de)



**Öffnungszeiten** Mo. 8:30 - 18 Uhr | Di. 8:30 - 14 Uhr, 18 - 21 Uhr | Mi. geschlossen  
Do. 8:30 - 14 Uhr, 18 - 21 Uhr | Fr. 8:30 - 14 Uhr | Sa. auf Anfrage

Wir bitten um telefonische Terminvereinbarung unter: 02274 / 82 99 218



# Michelle's Hairflair

IHRE MOBILE FRISURMEISTERIN

## HERZLICH WILLKOMMEN BEI MICHELLE'S HAIRFLAIR

Ihre **MOBILE** Friseurmeisterin

Ich komme zu **Ihnen**:

Professionelle Beratung, kreative Frisuren,  
trendige Haarschnitte und  
brillante Haarfarben von Meisterhand!

- Braut- & Eventstyling
- Make-Up
- Augenbrauen & Wimpern

- ohne Stress
- ohne Wartezeit
- ohne Parkplatzsuche



Wenn Sie neugierig geworden sind,  
freue ich mich auf Ihre Terminanfrage!

Ihre Michelle Heinrichs



☎ 0157 | 32 567 319





Keine Reservierung,  
kein Stress – einfach  
vorbeikommen und  
spielen!



# GAME NIGHT

Game Night Kerpen  
Kerpener Straße 179  
50170 Kerpen-Sindorf

(zwischen DM und Tchibo)

[www.game-night.de](http://www.game-night.de)



JETZT NEU BEI GAME NIGHT

## MULTI-PUCK ACTION AIR HOCKEY TABLE

Verabschiedet euch von gewöhnlichem Airhockey mit einem Puck. Mit Power Puck Fever könnt ihr gleichzeitig mit mehreren Pucks spielen. Diese spielverändernde Neuerung verleiht dem traditionellen Airhockey-Erlebnis eine aufregende neue Dimension. Die Verwendung mehrerer Pucks bringt Airhockey auf ein völlig neues Niveau. Sie führt zu einer Komplexität und Aufregung wie nie zuvor und macht jeden Moment am Tisch zu einem Adrenalinschub mit viel Spaß und Action.

\*einfach vorbeikommen, Gutscheine vorlegen und Lieblingsgerät (3 x) oder unseren Game Floor (1 x) testen (nur ein Gutschein pro Person/ keine Auszahlung)



**3**  
**FREI-  
SPIELE\***

## Entlastung im Alltag durch Haushaltsführung und individuelle Hilfen



### Viele pflegebedürftige Menschen haben mit der Bewältigung ihrer Alltagssituation Schwierigkeiten und benötigen qualifizierte Hilfe.

Als qualifizierte Betreuungskräfte möchten wir pflegebedürftigen Menschen mit eingeschränkter Alltagskompetenz helfen, ein weitgehend selbstbestimmtes Leben zu führen und Angehörige entlasten. Das Betreuungsangebot wird, nach vorherigem Kennenlernen und Absprache mit den Angehörigen, auf den jeweilig bedürftigen Menschen abhängig von seiner jeweiligen Lebenssituation zugeschnitten.

Alltagsbegleiter werden übrigens über die Leistungen der Pflegekasse als zweckgebundene Entlastungsleistungen abgerechnet.

Hierfür stehen Pflegebedürftigen ab Pflegegrad 1 125,00 Euro monatlich zur Verfügung.

### LEISTUNGSANGEBOT:

Unser Leistungsangebot besteht aus den wesentlichen Kernpunkten der Einzelbetreuung, der individuellen Hilfe und der Haushaltsführung. Nach einem Kennenlerngespräch werden wir versuchen ein individuelles Leistungskonzept, welches bestmöglich auf den zu Betreuenden zugeschnitten ist, zu erstellen. Hierbei gehen wir auf die momentanen Bedürfnisse, die Wahrnehmung des Menschen und auf die aktuelle Situation der zu Betreuenden ein. Als Betreuungs- und Aktivierungsmaßnahmen werden wir daher Maßnahmen und Tätigkeiten ausführen, die das Wohlbefinden und die psychische Stimmung der zu betreuenden Menschen positiv beeinflussen und Abhilfe im Alltag schaffen.

### Sie erreichen uns

unter folgender

**Mobilfunknummer: 0173 219 17 52**

Mo-Mi 08:00-17:00 Uhr

Do 08:00-18:00 Uhr

Fr 08:00-16:00 Uhr

Sa 08:00-12:00 Uhr

oder in dringenden Notfällen auch außerhalb der Geschäftszeiten.

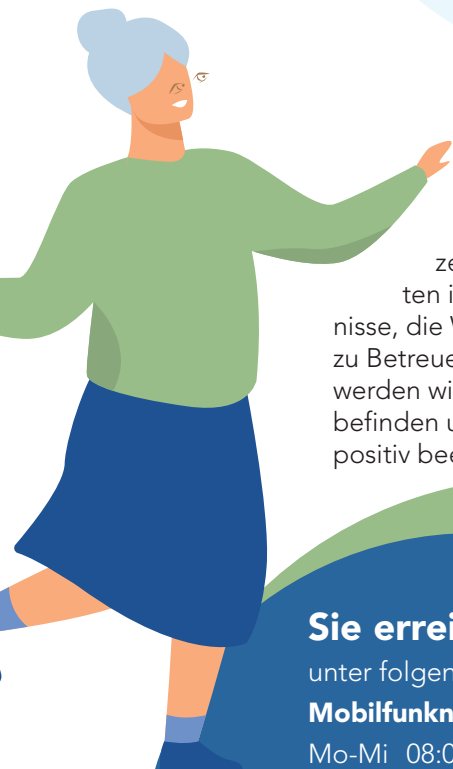
**Südweststr. 10 | 50126 Bergheim**

**info@alltagsbegleitung.nrw**

## WIR SUCHEN

Examinierte Pflegekräfte für den Ambulanten Pflegedienst mit Aufstiegsmöglichkeiten zur Pflegedienstleitung (PDL).

**<<< JETZT BEWERBEN**







# Alltagsbegleitung

## Rhein-Erft-Kreis

### ZU UNSEREN ANGEBOTEN GEHÖREN U. A.:

**Einzelbetreuung (Betreuung zuhause)** Fühlen Sie sich durch unsere individuelle häusliche Pflege und Betreuung zufrieden und sicher – ganz nach Ihren Wünschen.

**Individuelle Hilfe (Betreuung außer Haus)** Das Fahren und die Bewegung außer Haus kann für hilfs- und pflegebedürftige Menschen eine Herausforderung werden. Damit Sie aktiv und mit Freude am Leben teilnehmen können, sind unsere Betreuungskräfte an Ihrer Seite.

**Haushaltsführung (Aktivierende Hauswirtschaft)** Gemeinsam schaffen wir das. Aufgaben, die Ihnen im Alltag schwerfallen, erledigen wir mit Ihnen zusammen. Zum Beispiel das Einkaufen, das Zubereiten der Mahlzeiten oder das Wäsche waschen.

**Hilfe bei der Grundpflege** Unsere Hilfe bei der Grundpflege trägt dazu bei, dass hilfs- und pflegedürftige Menschen weiterhin ihre Würde und Unabhängigkeit behalten und ein selbstbestimmtes Leben führen können.

**Verhinderungspflege** Sie pflegen Ihre Eltern, Ihren Partner oder andere Angehörige und sind nun selbst erkrankt, verhindert oder gönnen sich eine Auszeit, um selbst wieder Kraft tanken zu können? Dann übernehmen wir Ihre Aufgaben. Der Gesetzgeber hat hier einige Mittel, auch finanzieller Natur, in Abhängigkeit von Pflegegrad und Pflegezeitraum vorgesehen.

#### **Zielgruppe:**

· Körperlich, psychisch und kognitiv eingeschränkte erwachsene/jugendliche Menschen

#### **Qualitätssicherung:**

· Regelmäßige Fort- und Weiterbildung  
· Die Betreuung der Menschen wird durch unser geschultes und fest angestelltes Personal erbracht

#### **Qualifikation:**

AnFöVO, gem. § 45 SGB XI, Altenpflegerin

#### **Fachliche Begleitung:**

Durch das Regionalbüro Alter, Pflege und Demenz auf der Kaiserbitz 3, 51147 Köln. Die fachliche Begleitung beinhaltet die telefonische Erreichbarkeit bei fachlichen Rückfragen zu den bestehenden Bürozeiten, die Teilnahme an Austauschformaten mit anderen gewerblichen Anbietern und die Möglichkeit an Fortbildungsangeboten teilzunehmen.





  
 Hotel Restaurant 1864  
 Kalenborner Höhe

**Hotel Kalenborner Höhe**  
 Familienbetrieb seit 1864

Gelsdorfer Straße 11  
 53505 Kalenborn bei Altenahr  
 Tel. 0 26 43 / 90 31 90-0

**www.seit1864.de**

**Wir bitten um Reservierung**

## Willkommen beim Genießer-Sonntag! Sonntags-Ausflug ins Ahrtal für die ganze Familie



Jeden Sonntag  
 reichhaltiges  
 Frühstücksbuffet  
 9:30 bis 12:30 Uhr

Frühstücksbuffet  
 pro Person 19,90 €

Kinder bis 12 Jahre zahlen den  
 halben Preis, Kinder unter drei  
 Jahren sind eingeladen.

### Unser Angebot:

Kaffeespezialitäten, frische  
 Brötchen, verschiedene  
 Wurst- und Käsesorten, Müslis,  
 Konfitüren, frisch zubereitetes  
 Rührei, Bacon, Würstchen,  
 Obstsalat, Antipasti, Tomate  
 mit Mozzarella und weitere  
 Frühstücksklassiker inkl. Kaffee  
 am Tisch, Tee und Fruchtsäfte.



Highlights:  
 frisch zubereitetes Rührei,  
 Waffeln und Schokobrunnen

Neben unserem Frühstück  
 bieten wir weiterhin  
 eine Auswahl der beliebtesten  
 Mittagsgerichte unserer  
 Gäste an, sowie spezielle  
 Gerichte für Kinder!



**HOTEL · RESTAURANT · PARTYSERVICE · EVENTS**

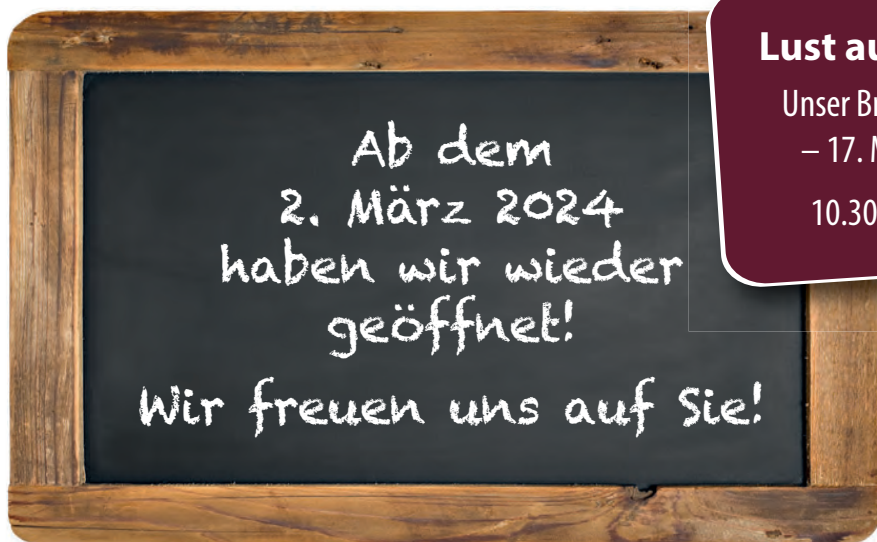


Bekannt für saisonale, **kulinarische Highlights**



# HALLERHOF

*Verwöhnküche im Grünen*



Ab dem  
2. März 2024  
haben wir wieder  
geöffnet!  
Wir freuen uns auf Sie!

**Lust auf Brunch?**

Unser Brunch-Termin:

– 17. März 2024 –

10.30 - 14.30 Uhr



Feiern  
Sie bei uns private **Feste**  
oder **Firmenevents** – oder  
übernachten Sie in unserem  
**Gästehaus.**

Hallerhof // Karl Rainer Peters  
50129 Bergheim // Telefon: 02271 52901  
info@hallerhof.de



**WWW.HALLERHOF.DE**

Wir suchen  
**STEUERFACH-  
ANGESTELLTE/N**  
(m/w/d)



**Jetzt  
bewerben!**

- 28 Urlaubstage
- Flexible Arbeitszeiten
- Teilzeit-Möglichkeiten
- Bezahlter Kindergartenplatz
- Weihnachtsgeld/13. Gehalt
- Jobticket
- Provision
- Weiterbildungsmöglichkeiten
- Home-Office
- Vermögenswirksame Leistungen

**OCH** | Steuerberater  
Partner

Mittelstraße 80-82 • 50189 Elsdorf

02274 – 90 90 20 • [info@steuerberater-och.de](mailto:info@steuerberater-och.de) • [www.steuerberater-och.de](http://www.steuerberater-och.de)





Follow us  

powered by zoomwa.de

Alle Neufahrzeuge  
& Gebrauchtwagen:  
**AUTOBLEUEL.DE**



NISSAN  
**FLEX**

Immer flexibel bleiben  
Das Nissan Flex Auto-Abo

Nissan Qashqai mit  
**e-POWER Antrieb**

Innovatives Design  
und Technologie vereint

**NISSAN FLEX** Das Abo-Modell ist die unkomplizierteste Art, in den Genuss Ihres Nissan Traumautos zu kommen. Statt zu kaufen oder zu leasen, können Sie es ganz einfach im Abo mieten.

**Nissan Qashqai e-POWER: Kraftstoffverbrauch kombiniert (l/100 km): 5,3-5,2; CO<sub>2</sub>-Emissionen kombiniert (g/km): 120-117. Dieses Fahrzeug wurde den EU-Vorschriften entsprechend nach dem realitätsnäheren WLTP-Prüfverfahren homologiert. NEFZ-Werte liegen für dieses Fahrzeug deswegen nicht vor.** Weitere Informationen erhalten Sie bei Ihrem Nissan Händler oder auf [www.nissan.de](http://www.nissan.de)

**Autohaus Bleuel GmbH**  
Visteonstr. 1 / Europaring • 50170 Kerpen-Sindorf  
Tel.: 02273/ 959595  
[www.autobleuel.de](http://www.autobleuel.de)



# Über 1.000 Kilometer mit einer Tankfüllung: Die Nissan Qashqai e-Power Challenge

Nissan hat den innovativen e-Power Antrieb einem ultimativen Händertest unterzogen: Die Teilnehmerinnen und Teilnehmer der Challenge aus sieben europäischen Ländern absolvierten eine 1.000 Kilometer lange Strecke durch die spektakulären Berg- und Küstenlandschaften Sardinien. Los ging es am Flughafen Olbia mit einem vollen 55-Liter-Tank und einer theoretischen Reichweite von 1.057 Kilometern.

Alle Teilnehmerteams der Challenge meisterten die Herausforderung am Steuer der neuen Black Edition des Nissan Qashqai e-Power. Das Sondermodell fährt unter anderem mit schwarzem Dach und schwarzen 18-Zoll-Leichtmetallrädern sowie Ausstattungshighlights wie einem Head-up-Display und adaptiven Voll-LED-Scheinwerfern vor.

Alle Teams absolvierten die 1.000-Kilometer-Challenge mit Erfolg und

erreichten einen durchschnittlichen Verbrauch von 4,9 l/100 km – ein eindrucksvoller Beleg für die hohe Reichweite und Effizienz des Nissan Qashqai e-Power.



  
**AUTO BLEUEL**

Visteonstr. 1  
50170 Kerpen-Sindorf  
Telefon 0 22 73 / 95 95 - 0  
[www.autobleuel.de](http://www.autobleuel.de)



WWW.MTBD.INFO

# MTBD

**ANUCHON**  
Sor.Jitphakdee  
Thailand

vs.

**ALDO LEONE**  
Pro Fighting  
Lampertheim

40 Jahre  
Jubiläumfeier

WETTKÄMPFE - GALA ABEND - EHRUNGEN

16. MÄRZ 2024

10:00 UHR - MUAYTHAI NON PRO KÄMPFE  
16:30 UHR - PRO MUAYTHAI KÄMPFE  
20:00 UHR - BEGINN DER ABENDGALA

**DREIFACHTURNHALLE**  
BRIEYSTRASSE 16  
50129 BERGHEIM (GER)

**TRIBÜNE:** JUGENDLICHE € 15,00 | ERWACHSENE € 25,00  
**RINGPLÄTZE:** REIHE 1 + 2 € 50,00 | REIHE 3 + 4 € 40,00  
**ABENDGALA:** € 40,00 (ABENDGÄRDEROBE ERFORDERLICH)

Vorbereitung Tickets über PayPal an "mail@mtbd.info"  
Abholung an der Abendkasse

# HANDWERKER KOMPASS

**fossil & fischer**  
glasbau aus meisterhand

heinrich-hertz-straße 16 · 50170 kerpen  
02273.689 60 10 · [www.fossil-fischer.de](http://www.fossil-fischer.de)

Parkett · Laminat · Teppichböden  
PVC-Beläge · Gardinen-Anfertigung  
Rollos · Jalousien · Polsterstoffe  
Polsterei · Malerarbeiten · Farben  
Lacke · Zubehör

Teppich + Tapeten-Center

## WAHLEN

Gladbacher Str. 26 · 50189 Elsdorf · [teppich-center-wahlen.de](http://teppich-center-wahlen.de) · 02274-78 18

eine Freude für Ihr Dach

kuendgen-dach.de

Sascha Kündgen · Dachdeckermeister  
Petunienweg 15 · 50127 Bergheim  
Telefon 02271/980070

Spezialservice für alle Arten Kanal und Regenrohre

ROHR VERSTOPFT!

BAD · WC · KÜCHE · KELLER · KANAL · REGENROHRE

- Rohrreinigung
- Isolierung

- Abflussreinigung
- Rohrerlegung

- Rückstausicherung
- Pflasterarbeiten

☎ 02237/92 20 36 ☎ 02274/92 99 90 ☎ 02271/41 02 8

ALFES

Rohr- /Kanaltechnik

Service-Nummer 0800 - 799 6666

Kanalbau/-Sanierung  
Rohrreinigung  
TV-Kanalinspektion  
Dichtheitsprüfung

...bei Verstopfung

24 h  
Notdienst

Sagel Bedachung

Dachdeckermeister Denny Sagel ☎ 02275-919 120  
[www.wir-decken-ihr-dach.de](http://www.wir-decken-ihr-dach.de)

Vermietung für Spezial-Krananlagen

[www.linaz24.de](http://www.linaz24.de)



COOLES CROSSOVER-DESIGN  
MIT GESCHÄRFTEM INTERIEUR  
SOWIE STARKER  
5G-KONNEKTIVITÄT

## NEUER FORD PUMA

Das meistverkaufte Pkw-Modell der Marke in Europa startet mit einem verfeinerten Design und aufgewertetem Interieur und hochmodernen Assistenzfunktionen sowie einem leistungsfähigeren, voll vernetzten Bediensystem durch.

Das Motorenangebot umfasst fortan drei EcoBoost-Dreizylinder mit 1,0 Liter Hubraum und 48V-Mildhybrid-Technologie. Sie entwickeln 92 kW (125 PS) oder 114 kW (155 PS), während in der 117 kW (160 PS) starken und besonders sportlichen ST PowerShift-Topversion kurzzeitig sogar bis zu 125 kW (170 PS) für Fahrspaß sorgen.

Weitere Informationen zum neuen FORD PUMA und der kompletten Modell-Palette erhalten Sie bei Ihrem FORD-SPEZIALISTEN Auto Irnich in Kerpen-Manheim neu.

Das FULL-SERVICE-REPARATURZENTRUM von Auto Irnich bietet seit mehr als 50 Jahren Autoreparaturen in kompromissloser Spitzenqualität.

**Auto Irnich**

Aus Liebe zum Auto  
seit 1967

Langenicher Ring 31  
50171 Kerpen

**Telefon 0 22 75 92 100**  
www.auto-irnich.de



**MYCAR  
MYBOX**



**MYCAR-MYBOX.DE**



# HOME SCHMIDT HOME

KÜCHEN UND MÖBEL AUF MASS FÜR DAS GANZE HAUS

BIS 31. MÄRZ 2024

## FRÜHLINGSERWACHEN



SCHMIDT KÜCHEN JÜRGEN GÖBBELS E.K.

Ottostraße 8 · 50189 Elsdorf · Tel. 02274 - 70 44 91 · [www.schmidt-elsdorf.de](http://www.schmidt-elsdorf.de)

> [www.home-design.schmidt](http://www.home-design.schmidt) | [f](#) [@](#) [p](#) [v](#)





# Rolfes Immobilien

## Regionalmakler im Rhein-Erft-Kreis

Seit über 35 Jahren Ihr  
Fachmakler der Kölner  
Immobilienbörse für den Verkauf  
von Immobilien im Rhein-Erft-Kreis.  
Rolfes Immobilien ist Makler und  
Experte für die Städte:

**Bergheim, Bedburg, Elsdorf,  
Erfstadt, Frechen und  
Kerpen.**

Über Rolfes Immobilien  
haben Verkäufer den  
exklusiven Zugriff auf die  
große Datenbank der  
Kölner Immobilienbörse  
von  
finanzierungsbestätigten  
Kaufinteressenten.

Von der kleinen Luxus-  
wohnung bis zur  
Luxusimmobilie:  
Verkauf und Betreuung  
in optimaler Form  
durch Teamwork mit  
Maklern der Kölner  
Immobilienbörse.

Die Empfehlung unserer Verkäufer:

"Rolfes Immobilien - der Profi im  
Immobilienverkauf: Begleitung vom  
Beginn des Verkaufs bis zur  
Übergabe.

**Einfach, schnell und gut!"**



Erfahren Sie mehr unter:

[www.immo-rolfes.de](http://www.immo-rolfes.de)

oder rufen Sie uns an:

**02271 - 92 051**







Alte, undichte und unzureichend gedämmte Eingangstüren und Fenster geben besonders im Winter viel Heizenergie an die Umgebung ab und erhöhen somit die Heizkosten.

Diese Wärmeverluste können sogar größer als die einer ungedämmten Fassade sein, weshalb eine neue energieeffiziente Haustüre die Heizkosten um bis zu zehn Prozent senken kann.

## Energiesparen und Sicherheit im Fokus

Nutzen Sie jetzt die staatlichen Fördermittel und erhalten Sie bis zu 20 % Rückzahlung beim Einbau einer energiesparenden Haustür. Diese Fördermittel sind begrenzt und könnten bald aufgebraucht sein. Investieren Sie jetzt in die Zukunft Ihres Hauses und profitieren Sie von erhöhter Sicherheit, Energieeffizienz und Wertsteigerung. Als unabhängiger Berater, der seit fast 50 Jahren tätig ist, stehen wir Ihnen mit unserer Expertise zur Seite. Machen Sie Ihr Zuhause fit für die Zukunft: Ihr Haus gewinnt mehr an Wert, als Sie investieren!



Glehn GmbH | Zum Biotop 17 | 50127 Bergheim  
Tel 02271-92523 oder 0174-2513917 | [www.glehn.com](http://www.glehn.com)

**JETZT NOCH  
BIS ZU  
-20  
PROZENT  
SICHERN**





Echt gut gemacht.

Bedburg

# Kleine Preise großes WOW!

**Müller Müllermilch**  
Verschiedene Sorten,  
PET-Flasche,  
+ 0.25 Pfand,  
1 l = 1.73



je 400 ml  
**0.69**  
~~1.39~~

**Dr. Oetker**  
**Die Ofenfrische** oder **Traditionale**  
Verschiedene Sorten, tiefgefroren,  
1 kg = 4.98-6.42



je 345-435 g  
**1.99**  
~~2.99~~

**Delverde Classica**  
**Hartweizenteigwaren**  
Verschiedene  
Ausformungen,  
1 kg = 1.58



je 500 g  
**0.79**  
~~1.89~~

**Duschdas**  
**Duschgel**  
Verschiedene Sorten,  
1 l = 3.91



je 225 ml  
**0.88**  
~~1.45~~

**Coca-Cola Limonade**  
Verschiedene Sorten,  
je 12 x 1 l-PET-Flasche,  
zzgl. 3.30 Pfand,  
1 l = 0.78



je Kiste  
**9.39**  
~~14.99~~

**Bitburger Stubby**  
Verschiedene Sorten,  
je 20 x 0,33 l-MW-Flasche,  
zzgl. 3.10 Pfand,  
1 l = 1.36



je Kiste  
**8.99**  
~~12.99~~

**Burger-Patties**  
Vom Charolais-Jungbullen



je kg  
**9.90**

**Globus Pfefferbeißer**  
Im zarten Saitling



je kg  
**8.90**  
~~9.90~~

**Milram Müritzer**  
Schnittkäse aus Mecklen-  
burg Vorpommern,  
rahmig-würzig,  
55% Fett i.Tr.,  
1 kg = 9.90



Laktosefrei

je 100 g  
**0.99**  
~~1.99~~



Für Druckfehler keine Haftung. Alle Artikel ohne Dekoration \*Unverbindliche Preisempfehlung des Herstellers

GLOBUS Handelshof  
St. Wendel GmbH & Co. KG

Markthalle Bedburg  
Bahnstraße 15  
50181 Bedburg  
Telefon: 02272 9996-0

globus.de/bedburg  
info-mhbed@globus.de

Gesellschaftssitz:  
Am Wirthembösch, 66606 St. Wendel

Markthalle:

Mo-Mi: 08.00-21.00 Uhr  
Do-Sa: 08.00-22.00 Uhr  
Sonn- und feiertags geschlossen



GLOBUS



5 €

CASHBACK

Nächste  
Woche!

Vom 11. bis 16.03.24  
5 € Coupon ab 60 €  
Einkaufswert sichern!\*

\*Gültig bei Einkäufen im Zeitraum von 11.-16.03.2024 mit einem Einkaufswert von mindestens 60 €. Einlösbar vom 18.-30.03.2024 ab einem Einkaufswert von 5 € Pro Kunde und Tag Ausgabe eines Coupons. Nicht berücksichtigt bei der Ermittlung des Mindestumsatzes werden: Tchibo-Artikel, Jochen Schweizer Geschenkboxen, Tanken, Waschstraße, Gutscheine- und Guthabenkarten (z. B. iTunes, Google Play etc.), Bücher, Zeitschriften, Ticketshop, Tabak, Pfand. Der Mindestumsatz muss auf einem Kassenschein erfolgen. Coupon nur im Original einlösbar. In allen teilnehmenden GLOBUS Markthallen in Deutschland.

globus.de/cashback

